

Monitorování kanalizace a přípojek pro:

M.Ú.Třinec

Místo:

Třinec

Ulice (stoka):

Autobusové stanoviště



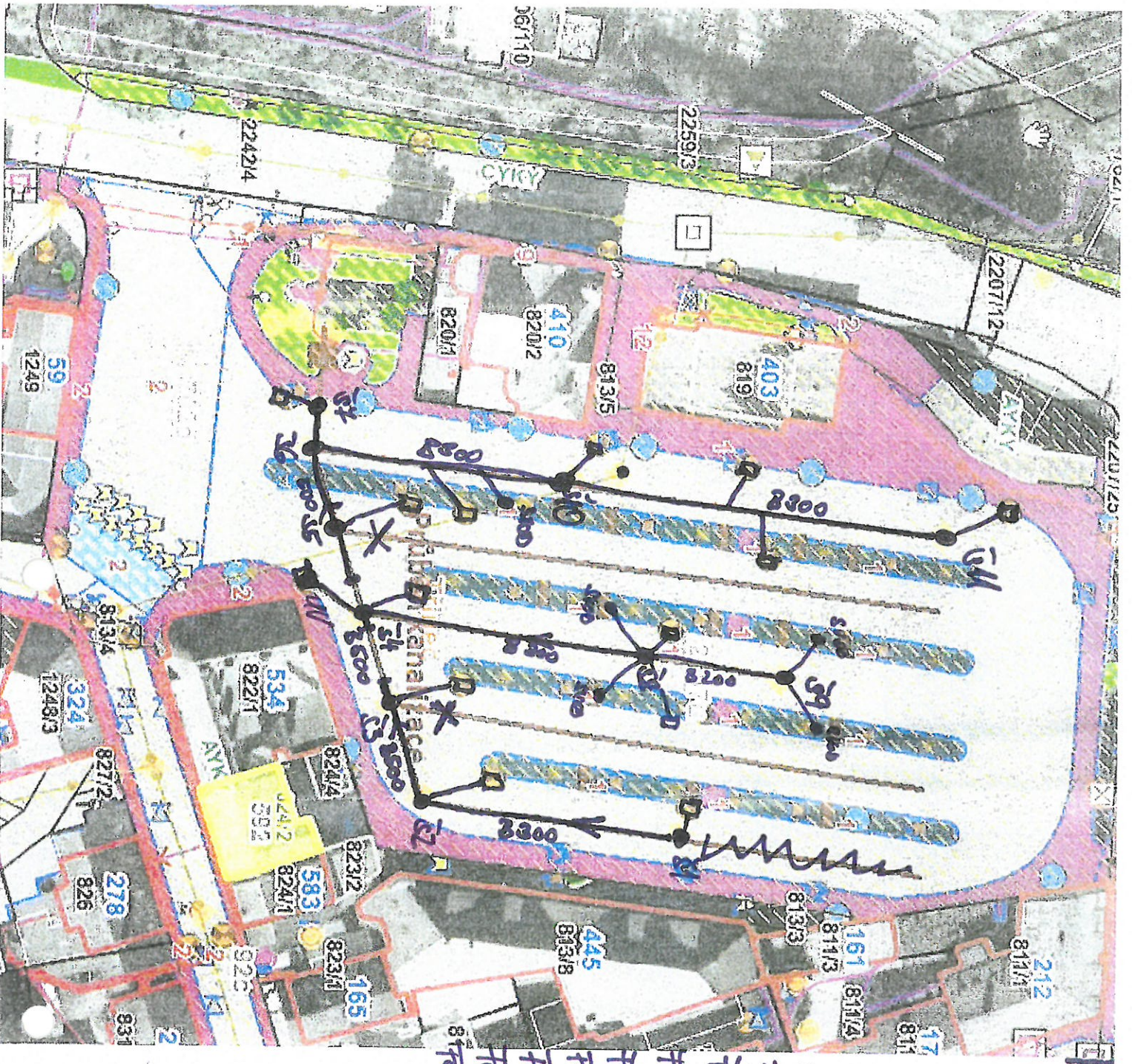


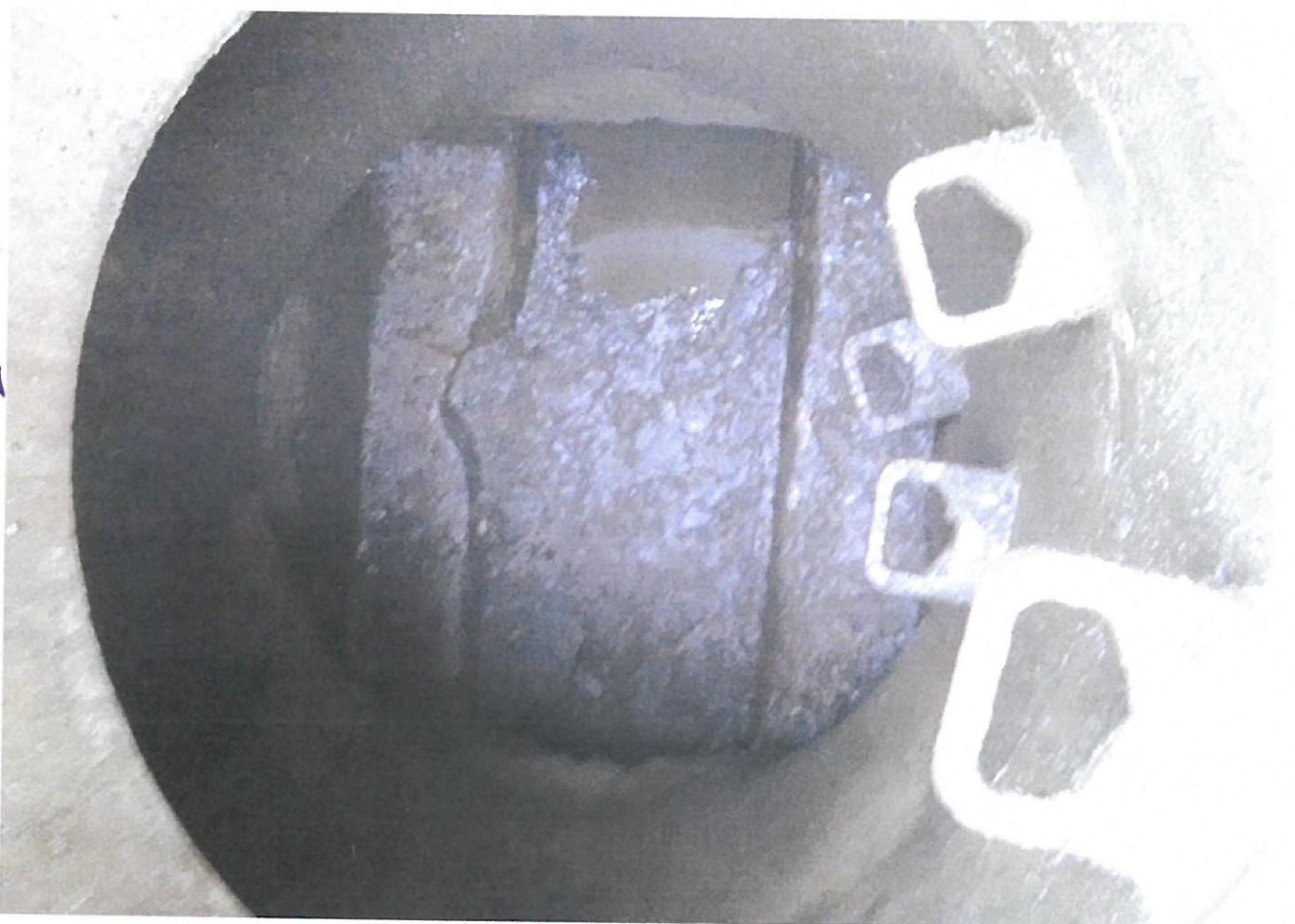
Foto 52,
 Foto 53,
 Foto 54,
 Foto 58,
 Foto 59,
 Foto 51,
 Foto 55,
 Foto 56,
 Foto 510,

Povol'ni 8-13
 18-2400

52



53



54



58



59



51



35



36





012

Úsek - statistika

21.11.2023 - 21.11.2023

Rozměr: 200 mm / 200 mm

Datum	Úsek	Ulice	Materiál	Insp. délka [m]	Roz. [mm]	Fota
21.11.2023	Š9_Š8	Autobusové stanoviště Třinec	B-Beton	16,40	200 / 200	2
Rozměry pro Rozměr: 200 mm / 200 mm						
Počet	Úseky	1 Ks	Součet délek	Úseky	16,40 m	
	Inspekce	1 Ks		Inspekce	16,40 m	
	Monit. z protisměru	0 Ks		Monit. z protisměru	0,00 m	
	Stanice	6 Ks				
	Fota	2 Ks				

Rozměr: 300 mm / 300 mm

Datum	Úsek	Ulice	Materiál	Insp. délka [m]	Roz. [mm]	Fota
21.11.2023	Š1_Š2	Autobusové stanoviště Třinec	B-Beton	32,50	300 / 300	10
21.11.2023	Š10_Š6	Autobusové stanoviště Třinec	B-Beton	32,90	300 / 300	2
21.11.2023	Š11_Š10	Autobusové stanoviště Třinec	B-Beton	47,50	300 / 300	5
21.11.2023	Š8_Š4	Autobusové stanoviště Třinec	B-Beton	36,70	300 / 300	4
Rozměry pro Rozměr: 300 mm / 300 mm						
Počet	Úseky	4 Ks	Součet délek	Úseky	149,60 m	
	Inspekce	4 Ks		Inspekce	149,60 m	
	Monit. z protisměru	0 Ks		Monit. z protisměru	0,00 m	
	Stanice	60 Ks				
	Fota	21 Ks				

Rozměr: 500 mm / 500 mm

Datum	Úsek	Ulice	Materiál	Insp. délka [m]	Roz. [mm]	Fota
21.11.2023	Š2_Š3	Autobusové stanoviště Třinec	B-Beton	11,80	500 / 500	2
21.11.2023	Š3_Š4	Autobusové stanoviště Třinec	B-Beton	1,00	500 / 500	1
21.11.2023	Š4_Š5	Autobusové stanoviště Třinec	B-Beton	7,70	500 / 500	3
21.11.2023	Š5_Š6	Autobusové stanoviště Třinec	B-Beton	9,90	500 / 500	3
21.11.2023	Š6_Š7	Autobusové stanoviště Třinec	B-Beton	5,00	500 / 500	3

Úsek - statistika

21.11.2023 - 21.11.2023

Rozměry pro Rozměr: 500 mm / 500 mm

Počet	Úseky	5 Ks	Součet délek	Úseky	35,40 m
	Inspekce	5 Ks		Inspekce	35,40 m
	Monit. z protisměru	1 Ks		Monit. z protisměru	8,90 m
	Stanice	41 Ks			
	Fota	12 Ks			

Celkové rozměry

Počet	Úseky	10 Ks	Součet délek	Úseky	201,40 m
	Inspekce	10 Ks		Inspekce	201,40 m
	Monit. z protisměru	1 Ks		Monit. z protisměru	8,90 m
	Stanice	107 Ks			
	Fota	35 Ks			

Úsekový protokol

Úsek Š1_Š2

horní šachta Š1
dolní šachta Š2

Všeobecná kmenová data

Délka úseku 32,50 m
Druh kanalizace Systém dešťové vody, odtok volné hladiny v uzavřeném profilu
Rok výroby
Materiál Beton
Výstelka
Status K dispozici (v provozu)
Komentář

Poloha

Město M.Ú.Třinec
Ulice Autobusové stanoviště Třinec
Větev
Záplavová oblast
Poloha vrchní Vozovka/hospodářská plocha plynulý provoz
vrstvy
Komentář

Geometrie

Druh profilu Kruhový profil
Šířka 300 mm
Výška 300 mm
Délka potrubí
Výška dna nahoře
Výška dna dole
Vnější průměr
SDR

Parametr životního prostředí

Druh odpadní vody / média
Druh odpadní vody
WGS
Vzdálenost podz. vody
Ochrana vody
Druh půdy

Ostatní

Staré označení objektu
DMP-délka
Funkce Úsek, transportní kanál
Průběh tisku
Jmenovitý tlak
Vlastnictví

Inspekce 21.11.2023

Insp. směr Proti směru proudění
Délka inspekce 32,50 m
Vzdál. referenčního bodu Středový bod počáteční šachty nebo inspekčního otvoru
Druh inspekce Kamera s vlastním pohonem
Proces inspekce TV-prohlídka
Poznámka

Inspektor J. Gajdacz, R. Petrek +420 733 714 816
Počasí Bez srážek
Teplota
Čištění Ja
Vodoprávní správa
Datový nosič

Fotografie	Video	Vzdál./m	Stav	Stav	Popis
	00:00:05	0,00	BCD.A		Počáteční uzel, Šachta, Š2
003	00:00:22	0,00	BBC.A		Začátek (1): Poz: 5 - 7; Usazeniny, Jemný materiál, Výška = 40%
	00:00:31	1,00	BBC.A		Konec (1): Poz: 5 - 7; Usazeniny, Jemný materiál, Výška = 40%
	00:00:38	1,00	BDD.D		Začátek (2): Hladina vody, zbarvené, Výška = 10%

Úsekový protokol

Úsek Š1_Š2

horní šachta Š1

dolní šachta Š2

Inspekce 21.11.2023

Insp. směr Proti směru proudění

Délka inspekce 32,50 m

Vzdál. referenčního bodu Středový bod počáteční šachty nebo inspekčního otvoru

Druh inspekce Kamera s vlastním pohonem

Proces inspekce TV-prohlídka

Poznámka

Inspektor

J. Gajdacz, R. Petrek +420 733 714 816

Počasí

Bez srážek

Teplota

Čištění

Ja

Vodoprávní správa

Datový nosič

Fotografie	Video	Vzdál./m	Stav	Stav	Popis
004	00:01:29	4,20	BAB.B.B	A	Začátek (3): Poz: 3; Tvorba trhlin, Prasklina, Na obvodu potrubí, Šířka = 1mm, na spojení
	00:01:43	5,00	BDD.D		Konec (2): Hladina vody, zbarvené, Výška = 10%
	00:01:53	6,10	BAB.B.B	A	Konec (3): Poz: 3; Tvorba trhlin, Prasklina, Na obvodu potrubí, Šířka = 1mm, na spojení
005	00:03:25	16,20	BAF.B.E	A	Poz: 2 - 4; Poškozený povrch, Odlupování (olupování malých částí z povrchové struktury), Příčinu nelze jasně stanovit, na spojení
006	00:03:37	16,20	BAF.F.E	A	Poz: 3; Poškozený povrch, Viditelná výztuž, Příčinu nelze jasně stanovit, na spojení
007	00:04:07	19,20	BBC.C		Začátek (4): Poz: 7 - 9; Usazeniny, Tvrdý nebo zhuštěný materiál, Výška = 3%
	00:04:33	20,20	BBC.C		Konec (4): Poz: 7 - 9; Usazeniny, Tvrdý nebo zhuštěný materiál, Výška = 3%
008	00:04:40	20,20	BAF.B.E	A	Poz: 12 - 12; Poškozený povrch, Odlupování (olupování malých částí z povrchové struktury), Příčinu nelze jasně stanovit, na spojení
	00:04:51	20,20	BAF.F.E	A	Poz: 12 - 12; Poškozený povrch, Viditelná výztuž, Příčinu nelze jasně stanovit, na spojení
	00:05:11	21,30	BBC.C		Začátek (5): Poz: 4 - 6; Usazeniny, Tvrdý nebo zhuštěný materiál, Výška = 5%
	00:05:18	22,30	BBC.C		Konec (5): Poz: 4 - 6; Usazeniny, Tvrdý nebo zhuštěný materiál, Výška = 5%
009	00:06:14	28,20	BAF.B.E	A	Poz: 12 - 12; Poškozený povrch, Odlupování (olupování malých částí z povrchové struktury), Příčinu nelze jasně stanovit, na spojení
	00:06:28	28,20	BAF.F.E	A	Poz: 1 - 5; Poškozený povrch, Viditelná výztuž, Příčinu nelze jasně stanovit, na spojení
010	00:06:56	31,50	BBC.A		Začátek (6): Poz: 4 - 8; Usazeniny, Jemný materiál, Výška = 15%
011	00:07:20	32,50	BBC.A		Konec (6): Poz: 4 - 8; Usazeniny, Jemný materiál, Výška = 40%
012	00:07:31	32,50	BCA.A.A		Poz: 9; Přípojka, Odbočka, Otevřený, Výška = 200mm, Šířka = 200mm
	00:07:58	32,50	BCE.A		Koncový uzel, Šachta, Š1

Grafika úseku

Úsek	Š1_Š2	Datum insp	21.11.2023
horní šachta	Š1	Druh kanalizace	Systém dešťové vody, odtok volné hladiny v uzavřeném profilu
dolní šachta	Š2		

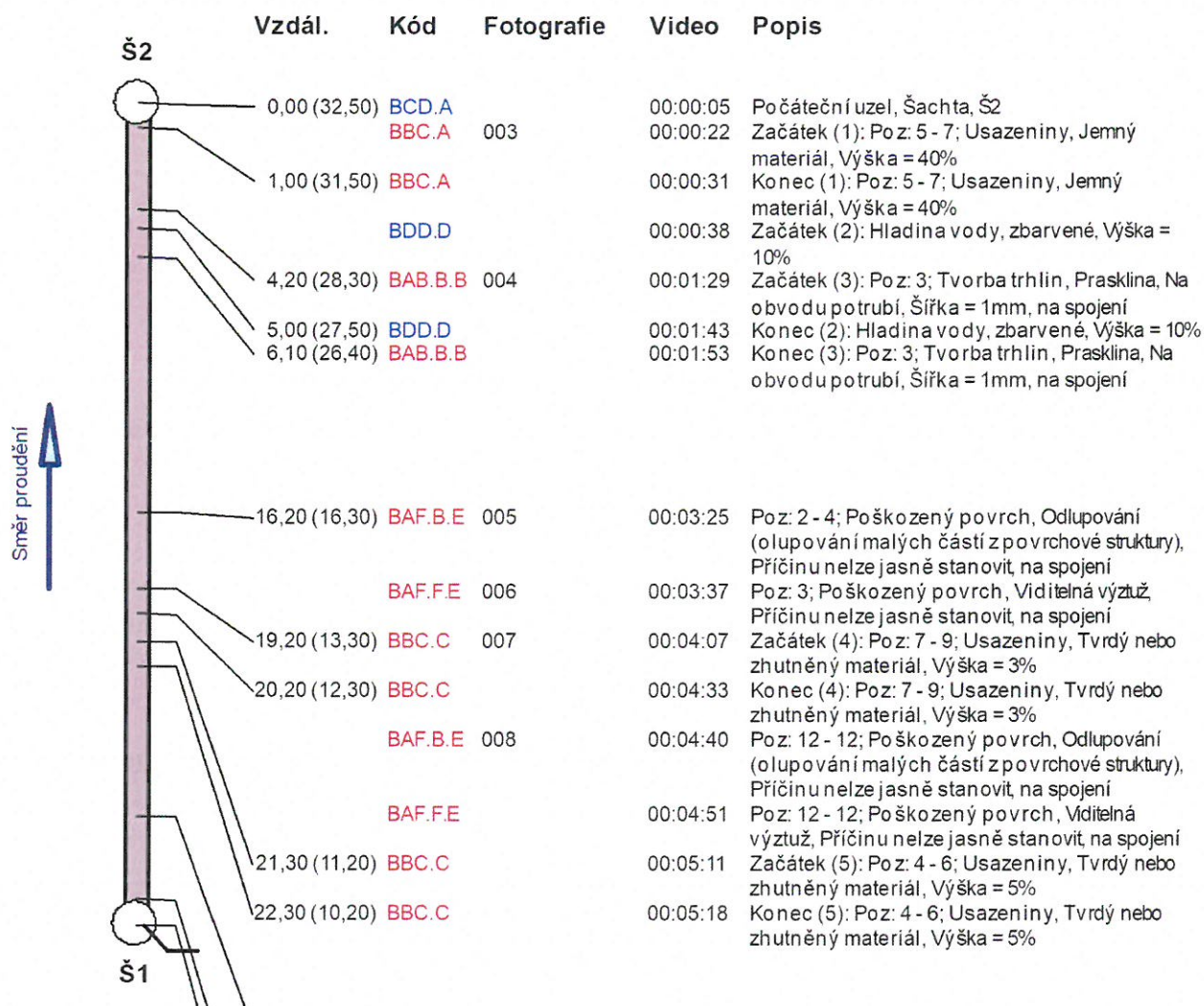
Kmenová data

Délka úseku	32,50 m
Město	M.Ú.Třinec
Ulice	Autobusové stanoviště Třinec
Materiál	Beton
Druh profilu	Kruhový profil
Rozměr [mm]	300 / 300

Inspekce

Insp. délka	32,50 m
Insp. směr	Proti směru proudění
Firma / Operátor	J. Gajdacz, R. Petrek +420 733 714 816
Datový nosič	
Komentář	

Směr znázornění: Ve směru prohlídky



Grafika úseku

Úsek	Š1_Š2	Datum insp	21.11.2023
horní šachta	Š1	Druh	Systém dešťové vody, odtok volné
dolní šachta	Š2	kanalizace	hladiny v uzavřeném profilu
<hr/>			
	28,20 (4,30) BAF.B.E 009	00:06:14	Poz: 12 - 12; Poškozený povrch, Odluhování (odluhování malých částí z povrchové struktury), Příčinu nelze jasně stanovit, na spojení
	BAF.FE	00:06:28	Poz: 1 - 5; Poškozený povrch, Viditelná výžluž, Příčinu nelze jasně stanovit, na spojení
	31,50 (1,00) BBC.A 010	00:06:56	Začátek (6): Poz: 4 - 8; Usazeniny, Jemný materiál, Výška = 15%
	32,50 (0,00) BBC.A 011	00:07:20	Konec (6): Poz: 4 - 8; Usazeniny, Jemný materiál, Výška = 40%
	BCA.A.A 012	00:07:31	Poz: 9; Přípojka, Odbočka, Otevřený, Výška = 200mm, Šířka = 200mm
	BCE.A	00:07:58	Koncový uzel, Šachta, Š1
<hr/>			

Obrazová zpráva úseku

Úsek	Š1_Š2	Datum insp	21.11.2023
horní šachta	Š1	Rozměr	300 / 300
dolní šachta	Š2	Druh kanaliz	Systém dešťové vody, odtok volné hladiny v uzavřeném profilu
Místní část/ulice	M.Ú.Třinec / Autobusové stanoviště Třinec		

Začátek (1): Poz: 5 - 7; Usazeniny, Jemný materiál, Výška = 40%

Fotografie 003

Video 00:00:22
Vzdál. proti směru t 0,00 m
Stav **BBC.A**
Pozice 5 - 7
Datový nosič

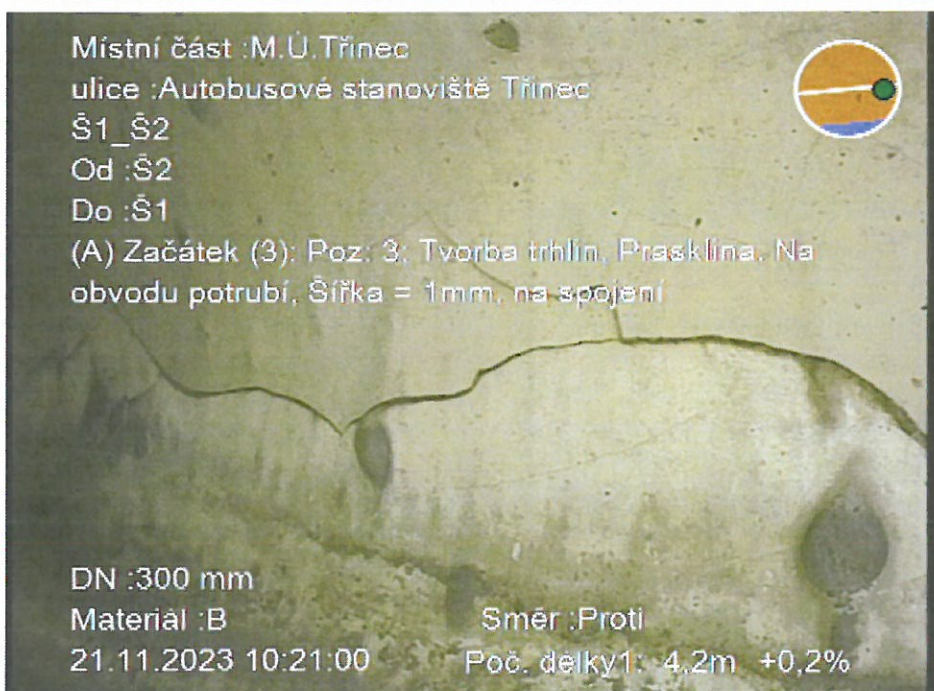


Začátek (3): Poz: 3; Tvorba trhlin, Prasklina, Na obvodu potrubí, Šířka = 1mm, na spojení

Fotografie 004

Video 00:01:29
Vzdál. proti směru t 4,20 m
Stav **BAB.B.B**
Pozice 3
Datový nosič

[Spojení](#)

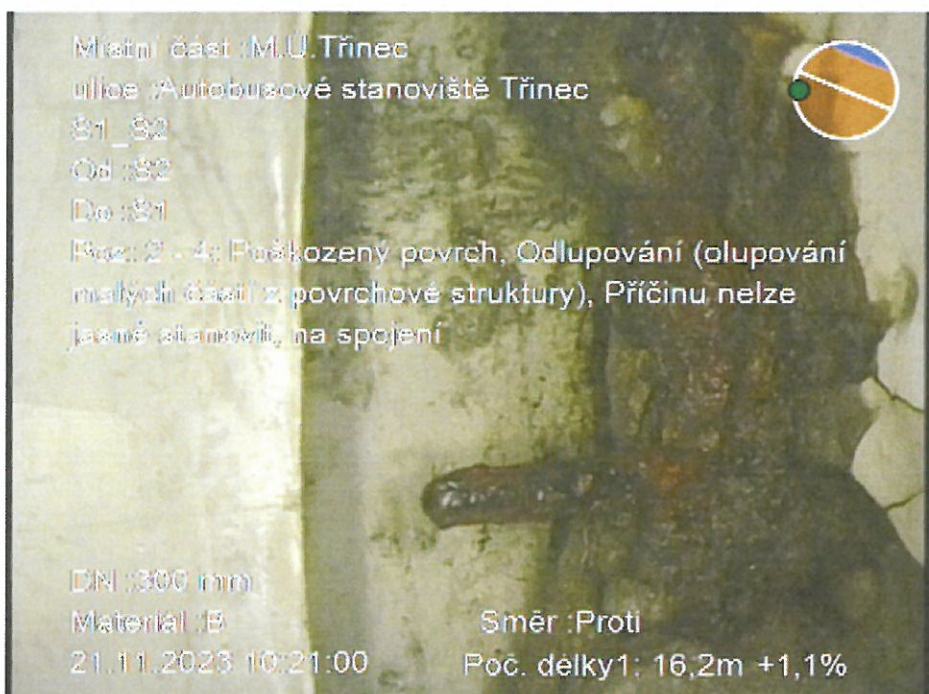


Obrazová zpráva úseku

Úsek	Š1_Š2	Datum insp	21.11.2023
horní šachta	Š1	Rozměr	300 / 300
dolní šachta	Š2	Druh kanaliz	Systém dešťové vody, odtok volné hladiny v uzavřeném profilu
Místní část/ulice	M.Ú.Třinec / Autobusové stanoviště Třinec		

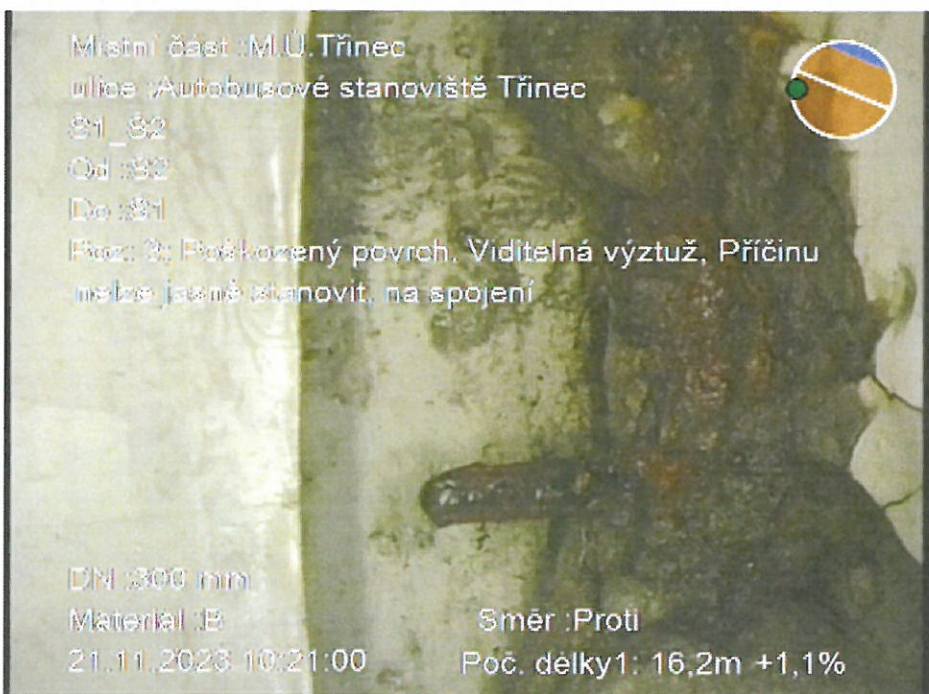
Poz: 2 - 4; Poškozený povrch, Odlupování (olupování malých částí z povrchové struktury), Příčinu nelze jasně stanovit, na spojení

Fotografie	005
Video	00:03:25
Vzdál. proti směru t	16,20 m
Stav	BAF.B.E
Pozice	2 - 4
Datový nosič	

[Spojení](#)

Poz: 3; Poškozený povrch, Viditelná výztuž, Příčinu nelze jasně stanovit, na spojení

Fotografie	006
Video	00:03:37
Vzdál. proti směru t	16,20 m
Stav	BAF.F.E
Pozice	3
Datový nosič	

[Spojení](#)

Obrazová zpráva úseku

Úsek	Š1_Š2	Datum insp	21.11.2023
horní šachta	Š1	Rozměr	300 / 300
dolní šachta	Š2	Druh kanaliz	Systém dešťové vody, odtok volné hladiny v uzavřeném profilu
Místní část/ulice	M.Ú.Třinec / Autobusové stanoviště Třinec		

Začátek (4): Poz: 7 - 9; Usazeniny, Tvrdý nebo zhuštěný materiál, Výška = 3%

Fotografie 007

Video 00:04:07
Vzdál. proti směru t 19,20 m
Stav **BBC.C**
Pozice 7 - 9
Datový nosič

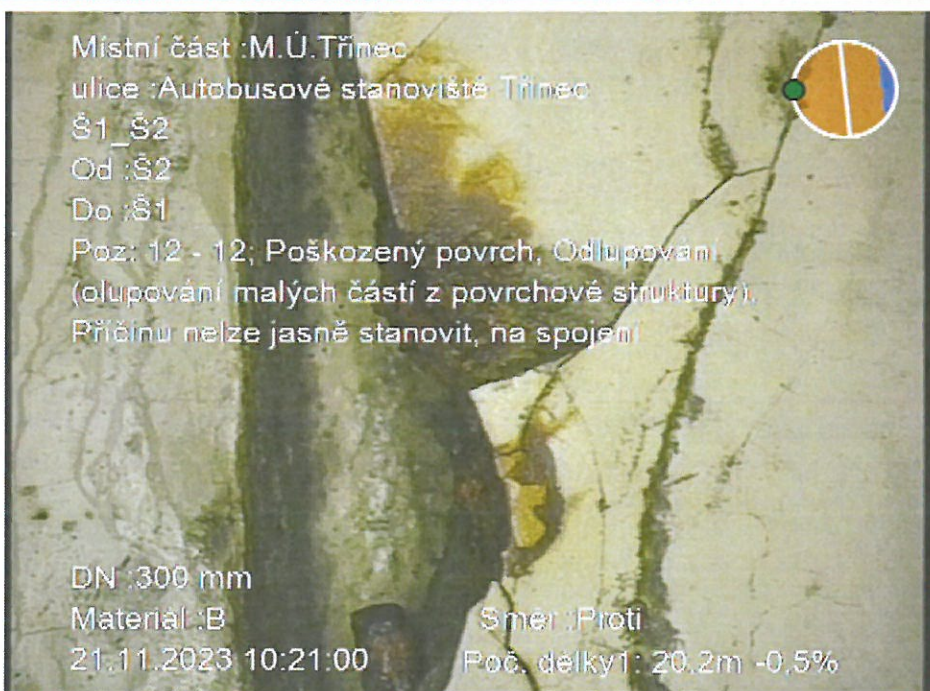


Poz: 12 - 12; Poškozený povrch, Odlupování (olupování malých částí z povrchové struktury), Příčinu nelze jasně stanovit, na spojení

Fotografie 008

Video 00:04:40
Vzdál. proti směru t 20,20 m
Stav **BAF.B.E**
Pozice 12 - 12
Datový nosič

Spojení



Obrazová zpráva úseku

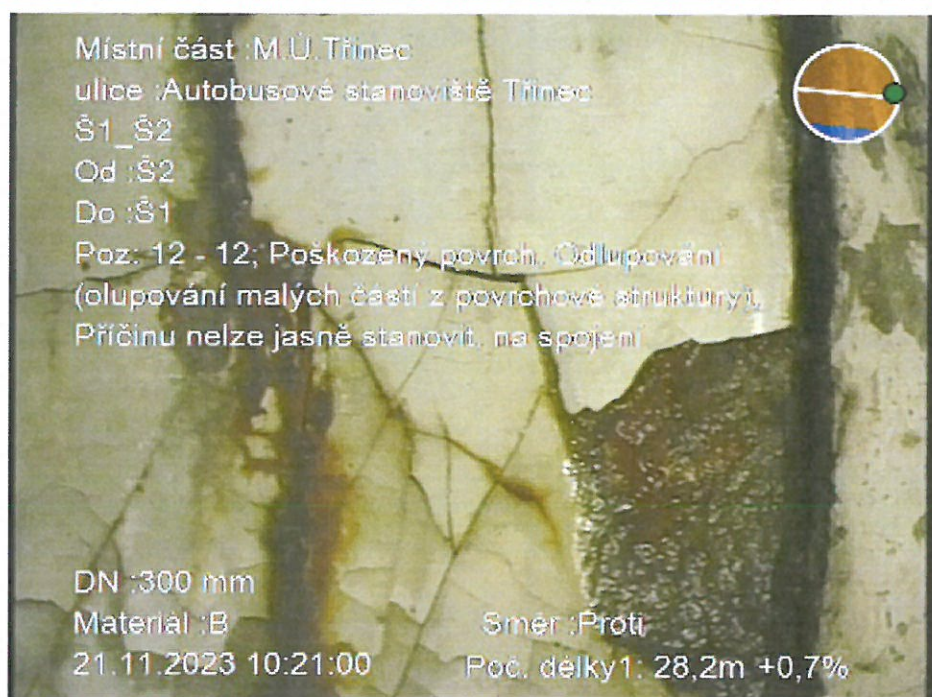
Úsek	Š1_Š2	Datum insp	21.11.2023
horní šachta	Š1	Rozměr	300 / 300
dolní šachta	Š2	Druh kanaliz	Systém dešťové vody, odtok volné hladiny v uzavřeném profilu
Místní část/ulice	M.Ú.Třinec / Autobusové stanoviště Třinec		

Poz: 12 - 12; Poškozený povrch, Odlupování (olupování malých částí z povrchové struktury), Příčinu nelze jasně stanovit, na spojení

Fotografie 009

Video 00:06:14
Vzdál. proti směru t 28,20 m
Stav **BAF.B.E**
Pozice 12 - 12
Datový nosič

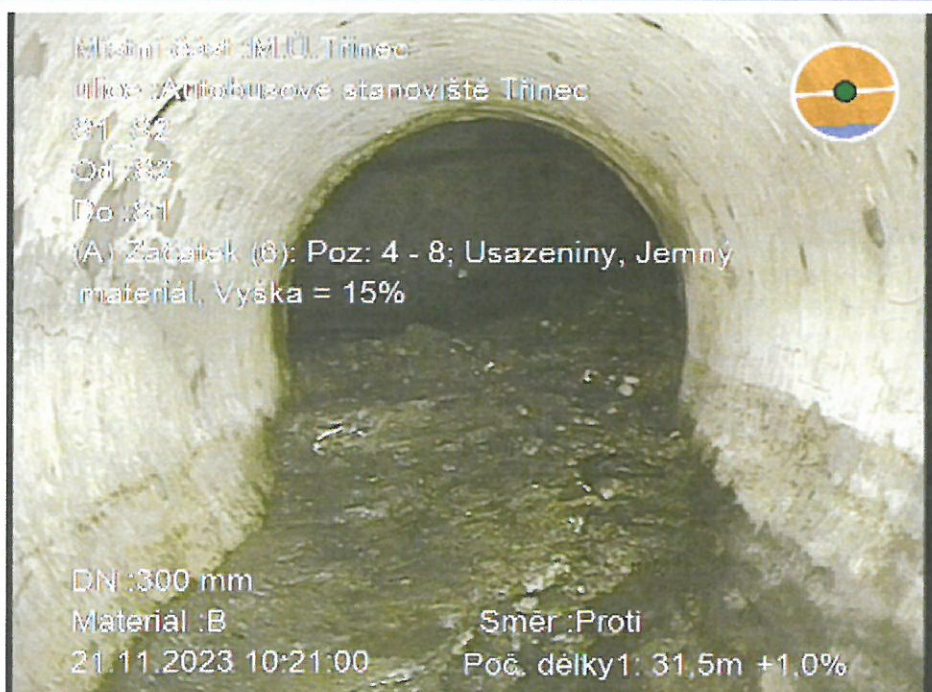
Spojení



Začátek (6): Poz: 4 - 8; Usazeniny, Jemný materiál, Výška = 15%

Fotografie 010

Video 00:06:56
Vzdál. proti směru t 31,50 m
Stav **BBC.A**
Pozice 4 - 8
Datový nosič



Obrazová zpráva úseku

Úsek	Š1_Š2	Datum insp	21.11.2023
horní šachta	Š1	Rozměr	300 / 300
dolní šachta	Š2	Druh kanaliz	Systém dešťové vody, odtok volné hladiny v uzavřeném profilu
Místní část/ulice	M.Ú.Třinec / Autobusové stanoviště Třinec		

Konec (6): Poz: 4 - 8; Usazeniny,
Jemný materiál, Výška = 40%

Fotografie 011

Video	00:07:20
Vzdál. proti směru t	32,50 m
Stav	BBC.A
Pozice	4 - 8
Datový nosič	



Poz: 9; Přípojka, Odbočka,
Otevřený, Výška = 200mm, Šířka =
200mm

Fotografie 012

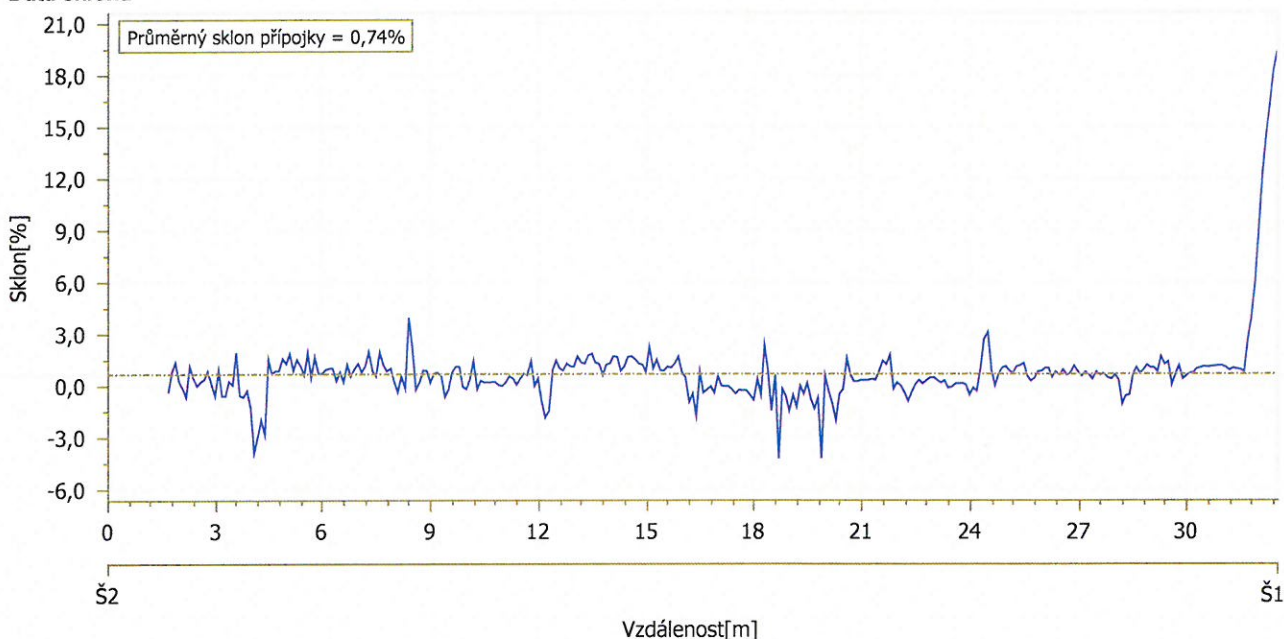
Video	00:07:31
Vzdál. proti směru t	32,50 m
Stav	BCA.A.A
Pozice	9
Datový nosič	



Měření sklonu a teploty

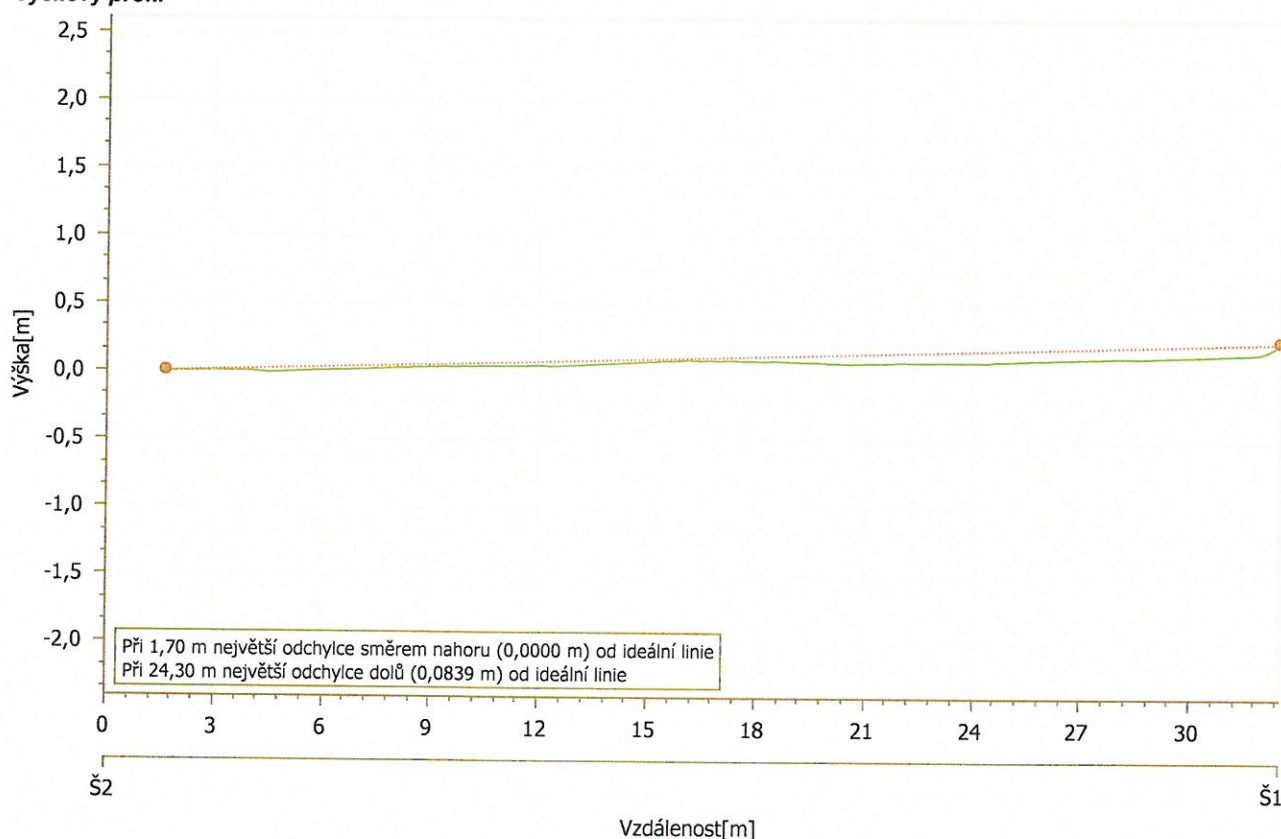
Úsek	Š1_Š2	Datum insp	21.11.2023
horní šachta	Š1	Výška dna nahoře	
dolní šachta	Š2	Výška dna dole	
Druh kanalizace	Systém dešťové vody, odtok volné hladiny v uzavřeném profilu	Operátor	J. Gajdacz, R. Petrek +420 733 714 816
Materiál	Beton	Délka úseku	32,50 m

Data sklonu



Měření sklonu a teploty

Úsek	Š1_Š2	Datum insp	21.11.2023
horní šachta	Š1	Výška dna nahoře	
dolní šachta	Š2	Výška dna dole	
Druh kanalizace	Systém dešťové vody, odtok volné hladiny v uzavřeném profilu	Operátor	J. Gajdacz, R. Petrek +420 733 714 816
Materiál	Beton	Délka úseku	32,50 m

Výškový profil

Úsekový protokol

Úsek Š10_Š6horní šachta Š10
dolní šachta Š6**Všeobecná kmenová data**Délka úseku 32,90 m
Druh kanalizace Systém dešťové vody, odtok volné hladiny v uzavřeném profilu
Rok výroby
Materiál Beton
Výstelka
Status K dispozici (v provozu)
Komentář**Poloha**Město M.Ú.Třinec
Ulice Autobusové stanoviště Třinec
Větev
Záplavová oblast
Poloha vrchní vrstvy Vozovka/hospodářská plocha plynulý provoz
Komentář**Geometrie**Druh profilu Kruhový profil
Šířka 300 mm
Výška 300 mm
Délka potrubí
Výška dna nahoře
Výška dna dole
Vnější průměr
SDR**Parametr životního prostředí**Druh odpadní vody / média
Druh odpadní vody
WGS
Vzdálenost podz. vody
Ochrana vody
Druh půdy**Ostatní**Staré označení objektu
DMP-délka
Funkce Úsek, transportní kanál
Průběh tisku
Jmenovitý tlak
Vlastnictví**Inspekce 21.11.2023**Insp. směr Proti směru proudění
Délka inspekce 32,90 m
Vzdál. referenčního bodu Středový bod počáteční šachty nebo inspekčního otvoru
Druh inspekce Kamera s vlastním pohonem
Proces inspekce TV-prohlídka
PoznámkaInspektor J. Gajdacz, R. Petrek +420 733 714 816
Počasí Bez srážek
Teplota
Čištění Ja
Vodoprávní správa
Datový nosič

Fotografie	Video	Vzdál./m	Stav	Stav	Popis
	00:00:05	0,00	BCD.A		Počáteční uzel, Šachta, Š6
	00:01:00	10,00	BCA.A.A		Poz: 2 - 3; Přípojka, Odbočka, Otevřený, Výška = 0mm, Šířka = 0mm
029	00:01:32	15,30	BBC.A		Poz: 5 - 7; Usazeniny, Jemný materiál, Výška = 5%
	00:01:55	18,10	BCA.A.A		Poz: 3; Přípojka, Odbočka, Otevřený, Výška = 0mm, Šířka = 0mm

Úsekový protokol

Úsek **Š10_Š6**
horní šachta Š10
dolní šachta Š6

Inspekce 21.11.2023

Insp. směr Proti směru proudění
Délka inspekce 32,90 m
Vzdál. referenčního bodu Středový bod počáteční šachty nebo inspekčního otvoru
Druh inspekce Kamera s vlastním pohonem
Proces inspekce TV-prohlídka
Poznámka

Inspektor J. Gajdacz, R. Petrek +420 733 714 816
Počasí Bez srážek
Teplota
Čištění Ja
Vodoprávní správa
Datový nosič

Fotografie	Video	Vzdál./m	Stav	Stav	Popis
030	00:02:18	18,50	BBC.C		Začátek (1): Poz: 7 - 9; Usazeniny, Tvrdý nebo zhutněný materiál, Výška = 5%
	00:03:57	32,40	BBC.C		Konec (1): Poz: 4 - 8; Usazeniny, Tvrdý nebo zhutněný materiál, Výška = 5%
	00:04:10	32,80	BCA.A.A		Poz: 9 - 10; Přípojka, Odbočka, Otevřený, Výška = 0mm, Šířka = 0mm
	00:04:19	32,90	BCA.A.A		Poz: 9 - 10; Přípojka, Odbočka, Otevřený, Výška = 0mm, Šířka = 0mm
	00:04:31	32,90	BCA.A.A		Poz: 2 - 3; Přípojka, Odbočka, Otevřený, Výška = 0mm, Šířka = 0mm
	00:04:50	32,90	BCE.A		Koncový uzel, Šachta, Š10

Grafika úseku

Úsek	Š10_Š6	Datum insp	21.11.2023
horní šachta	Š10	Druh	Systém dešťové vody, odtok volné hladiny v uzavřeném profilu
dolní šachta	Š6	kanalizace	

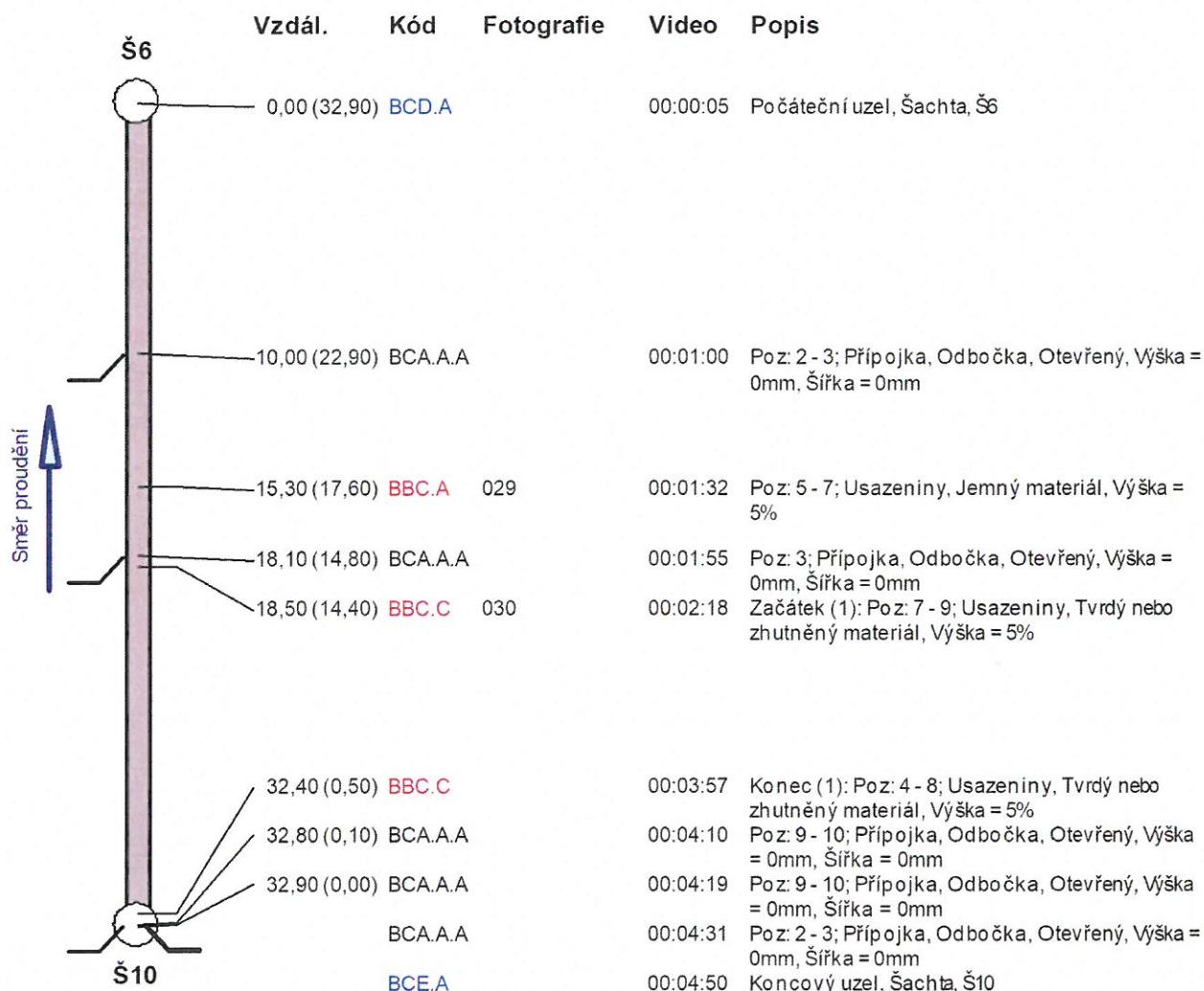
Kmenová data

Délka úseku	32,90 m
Město	M.Ú. Třinec
Ulice	Autobusové stanoviště Třinec
Materiál	Beton
Druh profilu	Kruhový profil
Rozměr [mm]	300 / 300

Inspekce

Insp. délka	32,90 m
Insp. směr	Proti směru proudění
Firma / Operátor	J. Gajdacz, R. Petrek +420 733 714 816
Datový nosič	
Komentář	

Směr znázornění: Ve směru prohlídky



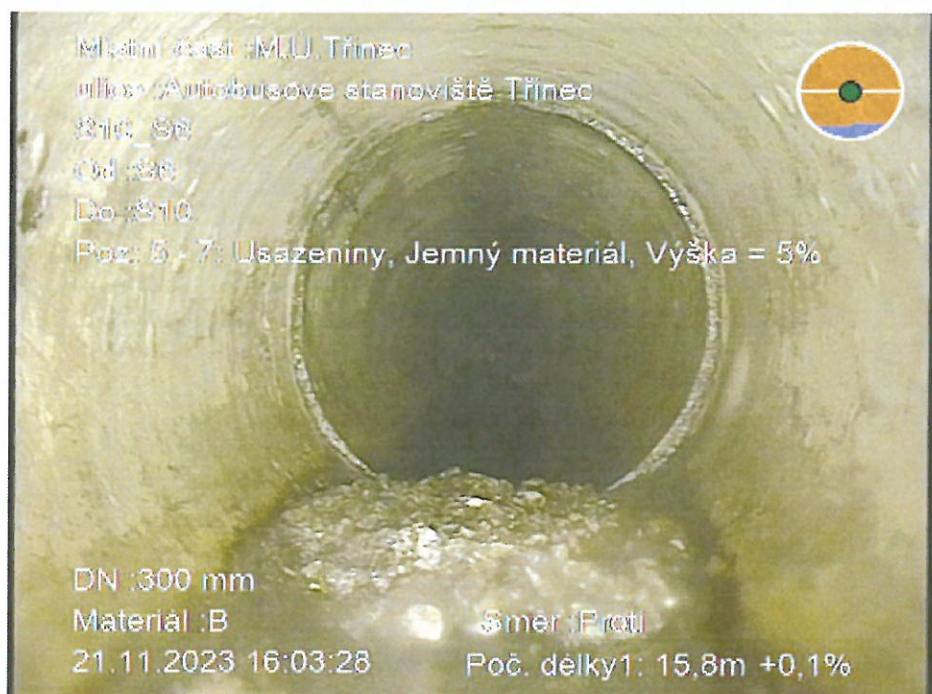
Obrazová zpráva úseku

Úsek	Š10_Š6	Datum insp	21.11.2023
horní šachta	Š10	Rozměr	300 / 300
dolní šachta	Š6	Druh kanaliz	Systém dešťové vody, odtok volné hladiny v uzavřeném profilu
Místní část/ulice	M.Ú.Třinec / Autobusové stanoviště Třinec		

Poz: 5 - 7; Usazeniny, Jemný materiál, Výška = 5%

Fotografie 029

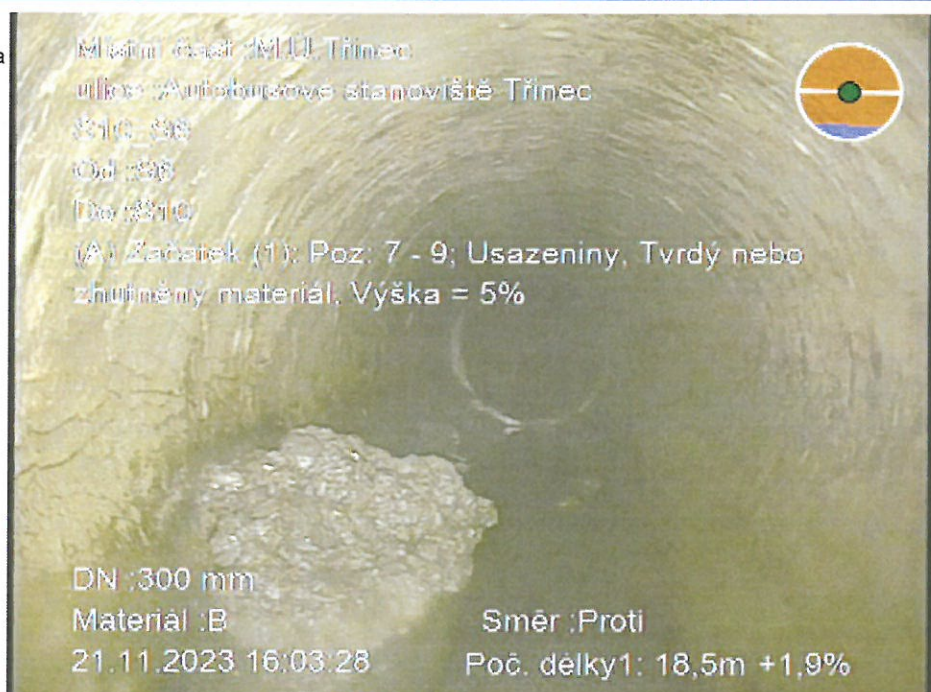
Video 00:01:32
Vzdál. proti směru t 15,30 m
Stav **BBC.A**
Pozice 5 - 7
Datový nosič



Začátek (1): Poz: 7 - 9; Usazeniny, Tvrdý nebo zhuštěný materiál, Výška = 5%

Fotografie 030

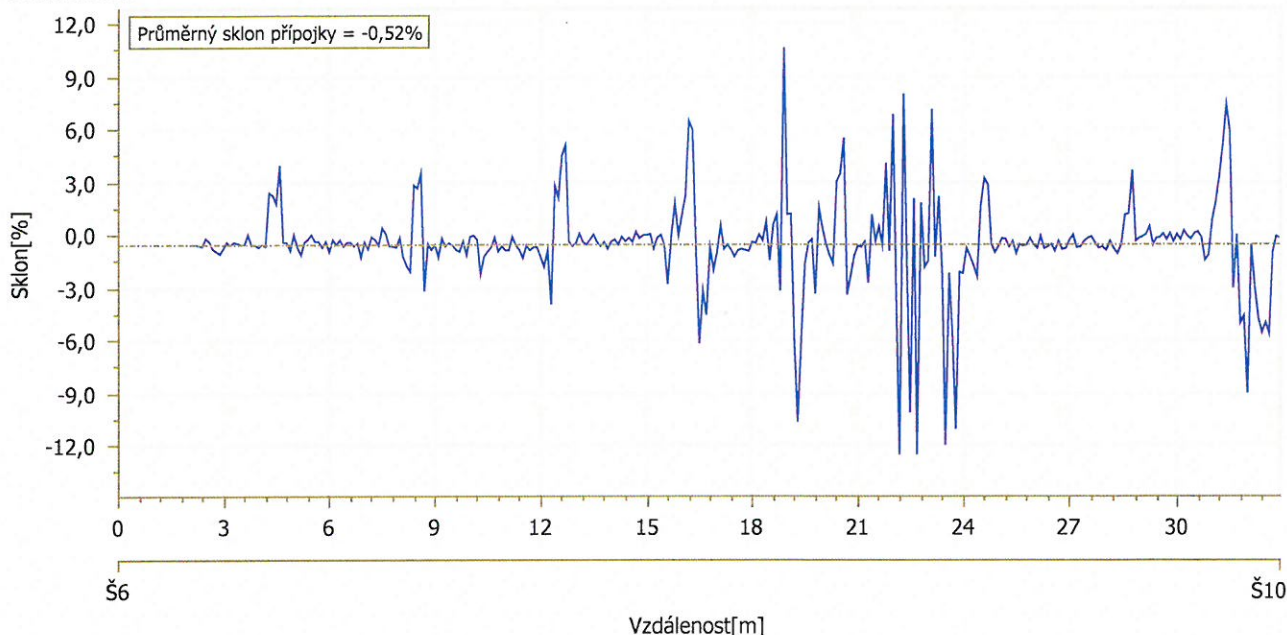
Video 00:02:18
Vzdál. proti směru t 18,50 m
Stav **BBC.C**
Pozice 7 - 9
Datový nosič



Měření sklonu a teploty

Úsek	Š10_Š6	Datum insp	21.11.2023
horní šachta	Š10	Výška dna nahoře	
dolní šachta	Š6	Výška dna dole	
Druh kanalizace	Systém dešťové vody, odtok volné hladiny v uzavřeném profilu	Operátor	J. Gajdacz, R. Petrek +420 733 714 816
Materiál	Beton	Délka úseku	32,90 m

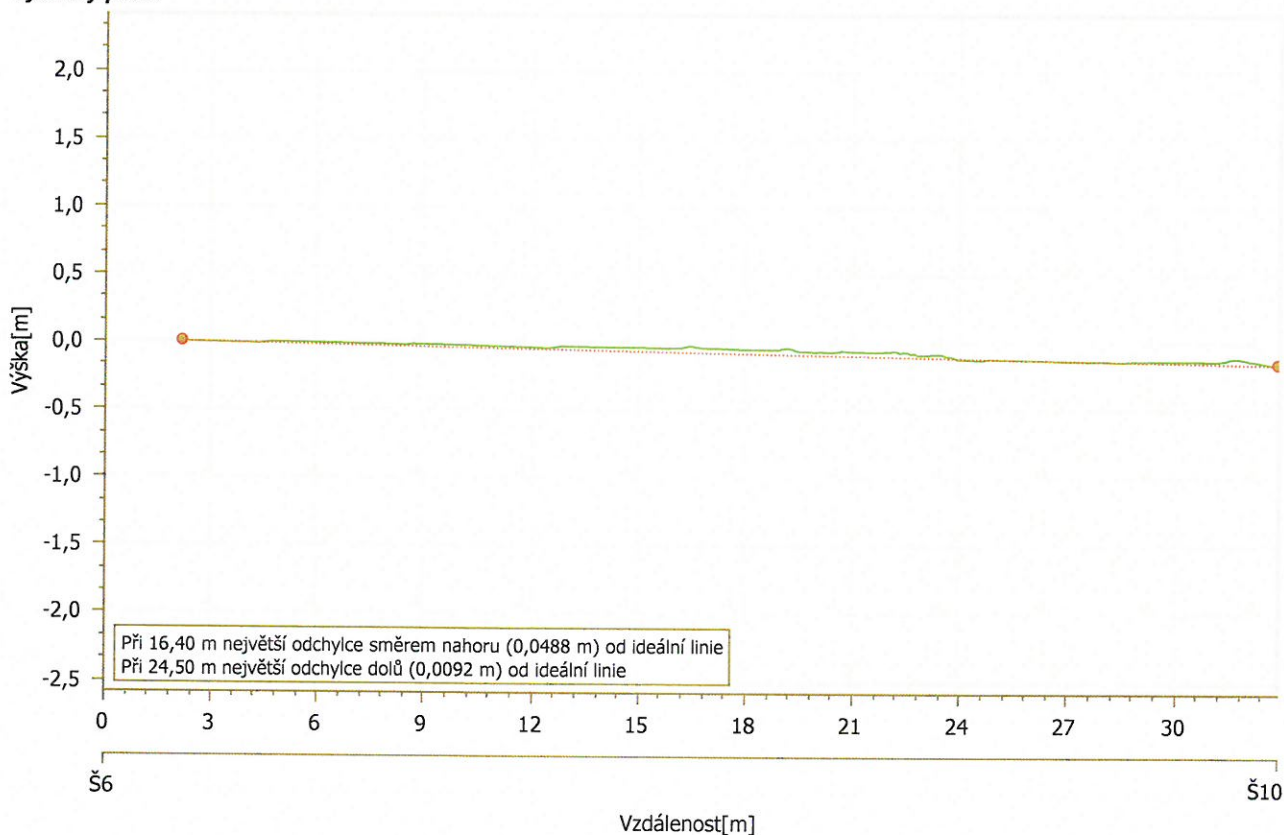
Data sklonu



Měření sklonu a teploty

Úsek	Š10_Š6	Datum insp	21.11.2023
horní šachta	Š10	Výška dna nahoře	
dolní šachta	Š6	Výška dna dole	
Druh kanalizace	Systém dešťové vody, odtok volné hladiny v uzavřeném profilu	Operátor	J. Gajdacz, R. Petrek +420 733 714 816
Materiál	Beton	Délka úseku	32,90 m

Výškový profil



Úsekový protokol

Úsek **Š11_Š10**

horní šachta

Š11

dolní šachta

Š10

Všeobecná kmenová data

Délka úseku 47,50 m
Druh kanalizace Systém dešťové vody, odtok volné hladiny v uzavřeném profilu
Rok výroby
Materiál Beton
Výstelka
Status K dispozici (v provozu)
Komentář

Poloha

Město M.Ú.Třinec
Ulice Autobusové stanoviště Třinec
Větev
Záplavová oblast
Poloha vrchní vrstvy Vozovka/hospodářská plocha plynulý provoz
Komentář

Geometrie

Druh profilu Kruhový profil
Šířka 300 mm
Výška 300 mm
Délka potrubí
Výška dna nahoře
Výška dna dole
Vnější průměr
SDR

Parametr životního prostředí

Druh odpadní vody / média
Druh odpadní vody
WGS
Vzdálenost podz. vody
Ochrana vody
Druh půdy

Ostatní

Staré označení objektu
DMP-délka
Funkce Úsek, transportní kanál
Průběh tisku
Jmenovitý tlak
Vlastnictví

Inspekce 21.11.2023

Insp. směr Proti směru proudění
Délka inspekce 47,50 m
Vzdál. referenčního bodu Středový bod počáteční šachty nebo inspekčního otvoru
Druh inspekce Kamera s vlastním pohonem
Proces inspekce TV-prohlídka
Poznámka

Inspektor J. Gajdacz, R. Petrek +420 733 714 816
Počasí Bez srážek
Teplota
Čištění Ja
Vodoprávní správa
Datový nosič

Fotografie	Video	Vzdál./m	Stav	Stav	Popis
	00:00:05	0,00	BCD.A		Počáteční uzel, Šachta, Š10
024	00:01:15	12,60	BAF.B.E	A	Poz: 12 - 3; Poškozený povrch, Odlupování (olupování malých částí z povrchové struktury), Příčinu nelze jasně stanovit, na spojení
025	00:01:49	18,90	BBC.C		Začátek (1): Poz: 5 - 7; Usazeniny, Tvrdý nebo ztuhlý materiál, Výška = 5%

Úsekový protokol

Úsek Š11_Š10

horní šachta Š11

dolní šachta Š10

Inspekce 21.11.2023**Insp. směr** Proti směru proudění**Délka inspekce** 47,50 m**Vzdál. referenčního bodu** Středový bod počáteční šachty nebo inspekčního otvoru**Druh inspekce** Kamera s vlastním pohonem**Proces inspekce** TV-prohlídka**Poznámka****Inspektor**

J. Gajdacz, R. Petrek +420 733 714 816

Počasí

Bez srážek

Teplota**Čištění**

Ja

Vodoprávní správa**Datový nosič**

Fotografie	Video	Vzdál./m	Stav	Stav	Popis
	00:02:01	19,90	BBC.C		Konec (1): Poz: 5 - 7; Usazeniny, Tvrdý nebo zhutněný materiál, Výška = 5%
	00:02:15	20,30	BCA.A.A		Poz: 9 - 10; Přípojka, Odbočka, Otevřený, Výška = 0mm, Šířka = 0mm
	00:02:33	21,70	BCA.A.A		Poz: 2 - 3; Přípojka, Odbočka, Otevřený, Výška = 0mm, Šířka = 0mm
	00:03:17	28,80	BAF.B.E	A	Poz: 12 - 12; Poškozený povrch, Odlupování (olupování malých částí z povrchové struktury), Příčinu nelze jasně stanovit, na spojení
026	00:03:48	32,80	BAF.B.E	A	Poz: 10; Poškozený povrch, Odlupování (olupování malých částí z povrchové struktury), Příčinu nelze jasně stanovit, na spojení
	00:04:26	39,20	BBC.C		Začátek (2): Poz: 3 - 6; Usazeniny, Tvrdý nebo zhutněný materiál, Výška = 5%
	00:04:31	39,50	BBC.C		Konec (2): Poz: 3 - 6; Usazeniny, Tvrdý nebo zhutněný materiál, Výška = 5%
027	00:04:49	41,40	BBC.C		Začátek (3): Poz: 3 - 6; Usazeniny, Tvrdý nebo zhutněný materiál, Výška = 10%
	00:05:05	44,50	BBC.C		Konec (3): Poz: 3 - 6; Usazeniny, Tvrdý nebo zhutněný materiál, Výška = 10%
028	00:05:28	47,00	BBC.C		Začátek (4): Poz: 3 - 9; Usazeniny, Tvrdý nebo zhutněný materiál, Výška = 60%
	00:05:43	47,50	BBC.C		Konec (4): Poz: 3 - 9; Usazeniny, Tvrdý nebo zhutněný materiál, Výška = 60%
	00:05:53	47,50	BCE.A		Koncový uzel, Šachta, Š11

Grafika úseku

Úsek	Š11_Š10	Datum insp	21.11.2023
horní šachta	Š11	Druh kanalizace	Systém dešťové vody, odtok volné hladiny v uzavřeném profilu
dolní šachta	Š10		

Kmenová data

Délka úseku	47,50 m
Město	M.Ú.Třinec
Ulice	Autobusové stanoviště Třinec
Materiál	Beton
Druh profilu	Kruhový profil
Rozměr [mm]	300 / 300

Inspekce

Insp. délka	47,50 m
Insp. směr	Proti směru proudění
Firma / Operátor	J. Gajdacz, R. Petrek +420 733 714 816
Datový nosič	
Komentář	

Směr znázornění: Ve směru prohlídky

	Vzdál.	Kód	Fotografie	Video	Popis
Š10	0,00 (47,50)	BCD.A		00:00:05	Počáteční uzel, Šachta, Š10
	12,60 (34,90)	BAF.B.E	024	00:01:15	Poz: 12 - 3; Poškozený povrch, Odlupování (olupování malých částí z povrchové struktury), Příčinu nelze jasně stanovit, na spojení
	18,90 (28,60)	BBC.C	025	00:01:49	Začátek (1): Poz: 5 - 7; Usazeniny, Tvrdý nebo zhutněný materiál, Výška = 5%
	19,90 (27,60)	BBC.C		00:02:01	Konec (1): Poz: 5 - 7; Usazeniny, Tvrdý nebo zhutněný materiál, Výška = 5%
	20,30 (27,20)	BCA.A.A		00:02:15	Poz: 9 - 10; Přípojka, Odbočka, Otevřený, Výška = 0mm, Šířka = 0mm
	21,70 (25,80)	BCA.A.A		00:02:33	Poz: 2 - 3; Přípojka, Odbočka, Otevřený, Výška = 0mm, Šířka = 0mm
	28,80 (18,70)	BAF.B.E		00:03:17	Poz: 12 - 12; Poškozený povrch, Odlupování (olupování malých částí z povrchové struktury), Příčinu nelze jasně stanovit, na spojení
	32,80 (14,70)	BAF.B.E	026	00:03:48	Poz: 10; Poškozený povrch, Odlupování (olupování malých částí z povrchové struktury), Příčinu nelze jasně stanovit, na spojení
	39,20 (8,30)	BBC.C		00:04:26	Začátek (2): Poz: 3 - 6; Usazeniny, Tvrdý nebo zhutněný materiál, Výška = 5%
	39,50 (8,00)	BBC.C		00:04:31	Konec (2): Poz: 3 - 6; Usazeniny, Tvrdý nebo zhutněný materiál, Výška = 5%
	41,40 (6,10)	BBC.C	027	00:04:49	Začátek (3): Poz: 3 - 6; Usazeniny, Tvrdý nebo zhutněný materiál, Výška = 10%
	44,50 (3,00)	BBC.C		00:05:05	Konec (3): Poz: 3 - 6; Usazeniny, Tvrdý nebo zhutněný materiál, Výška = 10%
	47,00 (0,50)	BBC.C	028	00:05:28	Začátek (4): Poz: 3 - 9; Usazeniny, Tvrdý nebo zhutněný materiál, Výška = 60%
	47,50 (0,00)	BBC.C		00:05:43	Konec (4): Poz: 3 - 9; Usazeniny, Tvrdý nebo zhutněný materiál, Výška = 60%
Š11		BCE.A		00:05:53	Koncový uzel, Šachta, Š11

Obrazová zpráva úseku

Úsek Š11_Š10

horní šachta Š11

dolní šachta Š10

Místní část/ulice M.Ú.Třinec / Autobusové stanoviště Třinec

Datum insp

21.11.2023

Rozměr

300 / 300

Druh kanalizace Systém dešťové vody, odtok volné hladiny v uzavřeném profilu

Poz: 12 - 3; Poškozený povrch, Odlupování (olupování malých částí z povrchové struktury), Příčinu nelze jasně stanovit, na spojení

Fotografie 024

Video 00:01:15

Vzdál. proti směru t 12,60 m

Stav **BAF.B.E**

Pozice 12 - 3

Datový nosič

Spojení



Začátek (1): Poz: 5 - 7; Usazeniny, Tvrdý nebo ztuhlý materiál, Výška = 5%

Fotografie 025

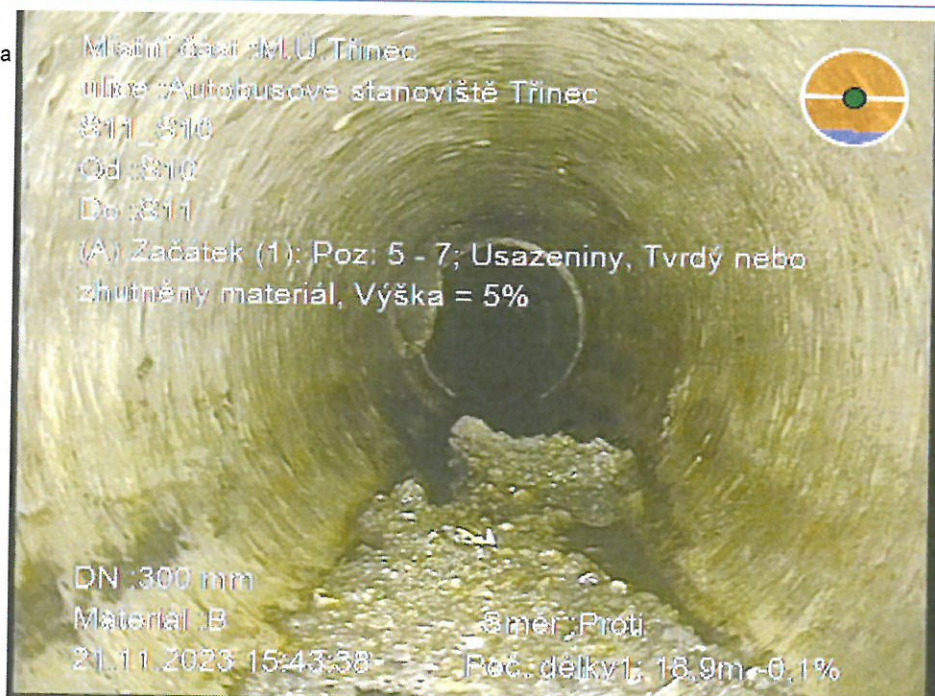
Video 00:01:49

Vzdál. proti směru t 18,90 m

Stav **BBC.C**

Pozice 5 - 7

Datový nosič



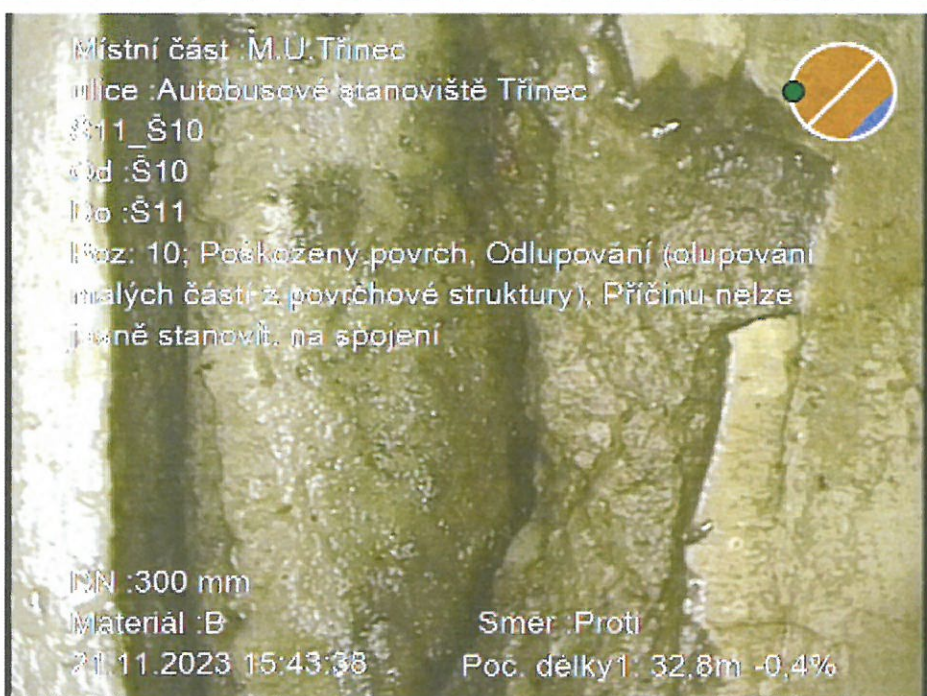
Obrazová zpráva úseku

Úsek	Š11_Š10	Datum insp	21.11.2023
horní šachta	Š11	Rozměr	300 / 300
dolní šachta	Š10	Druh kanaliz	Systém dešťové vody, odtok volné hladiny v uzavřeném profilu
Místní část/ulice	M.Ú.Třinec / Autobusové stanoviště Třinec		

Poz: 10; Poškozený povrch, Odlupování (olupování malých částí z povrchové struktury), Příčinu nelze jasně stanovit, na spojení

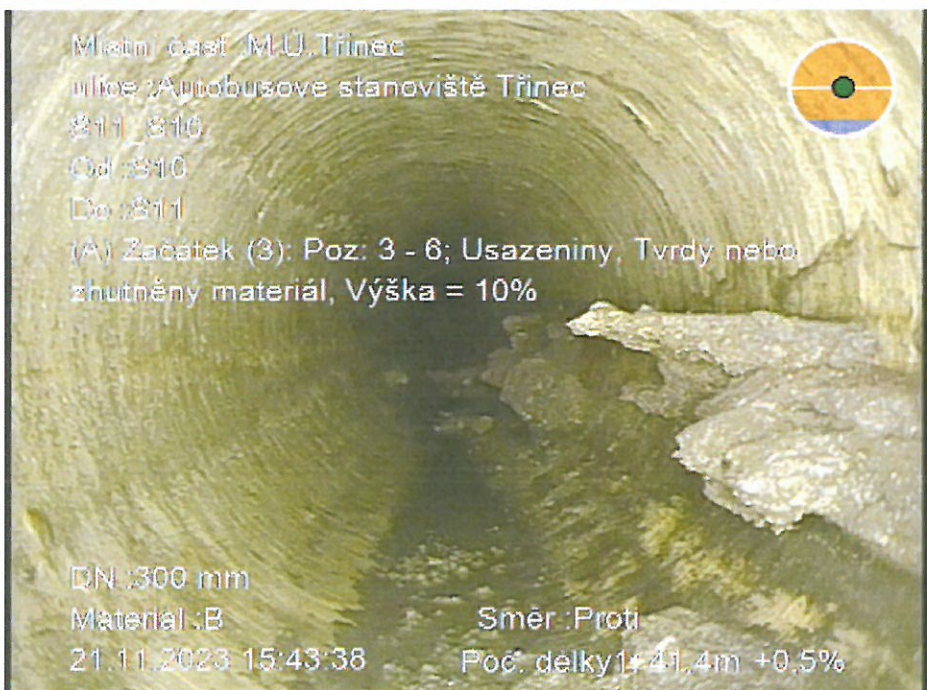
Fotografie	026
Video	00:03:48
Vzdál. proti směru t	32,80 m
Stav	BAF.B.E
Pozice	10
Datový nosič	

[Spojení](#)



Začátek (3): Poz: 3 - 6; Usazeniny, Tvrdý nebo zhuštěný materiál, Výška = 10%

Fotografie	027
Video	00:04:49
Vzdál. proti směru t	41,40 m
Stav	BBC.C
Pozice	3 - 6
Datový nosič	



Obrazová zpráva úseku

Úsek	Š11_Š10	Datum insp	21.11.2023
horní šachta	Š11	Rozměr	300 / 300
dolní šachta	Š10	Druh kanaliz	Systém dešťové vody, odtok volné hladiny v uzavřeném profilu
Místní část/ulice	M.Ú. Třinec / Autobusové stanoviště Třinec		

Začátek (4): Poz: 3 - 9; Usazeniny, Tvrdý nebo ztuhlý materiál, Výška = 60%

Fotografie 028

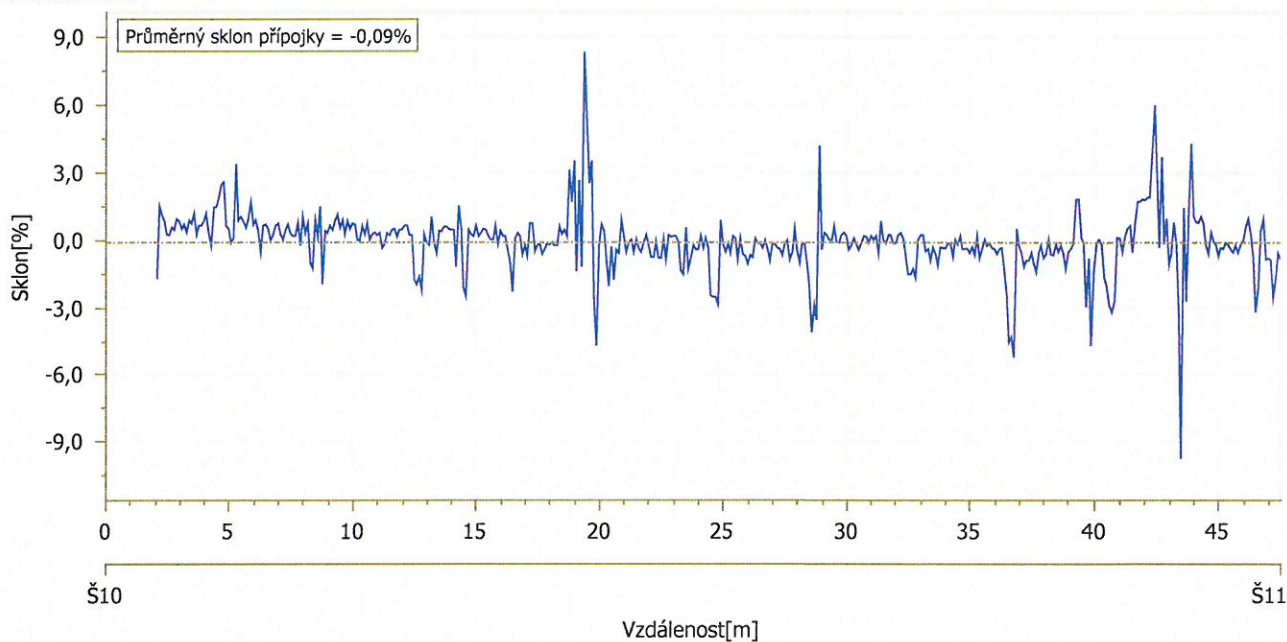
Video	00:05:28
Vzdál. proti směru t	47,00 m
Stav	BBC.C
Pozice	3 - 9
Datový nosič	



Měření sklonu a teploty

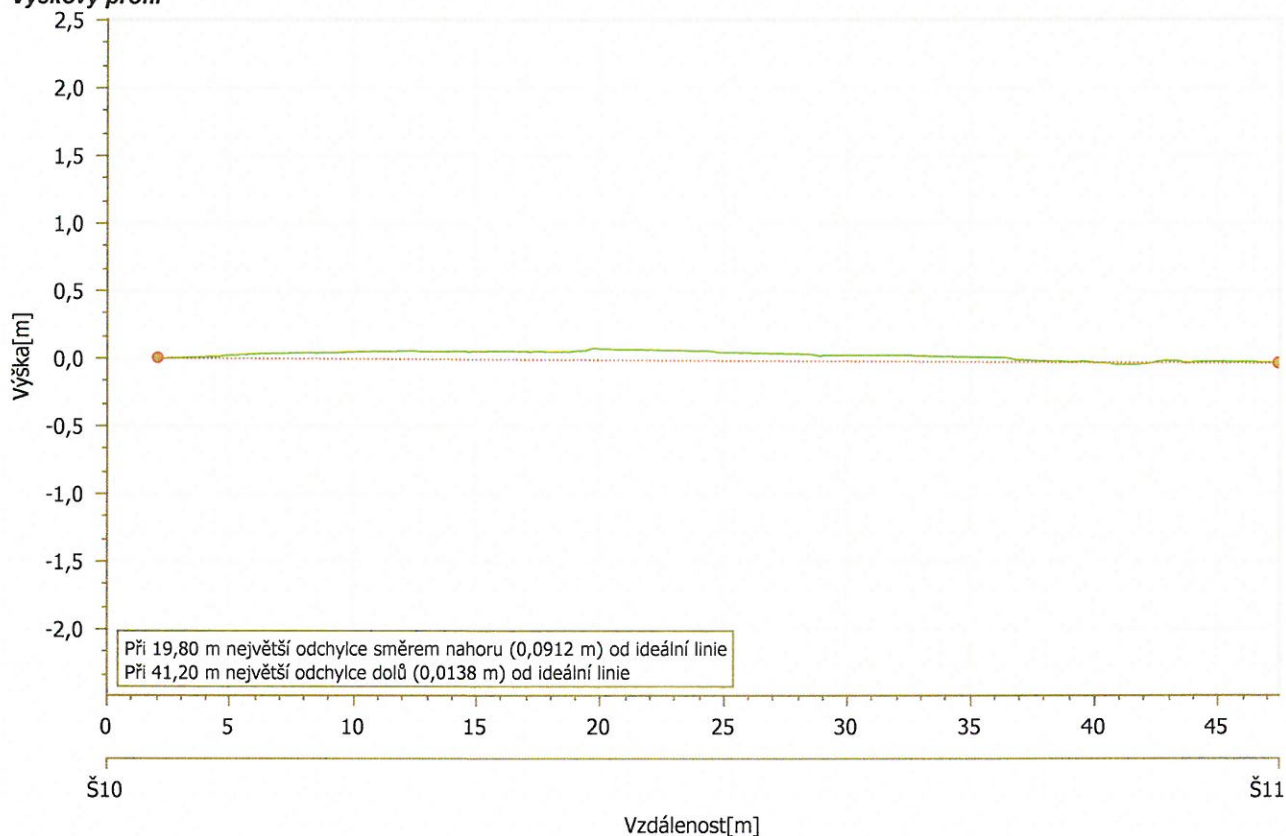
Úsek	Š11_Š10	Datum insp	21.11.2023
horní šachta	Š11	Výška dna nahoře	
dolní šachta	Š10	Výška dna dole	
Druh kanalizace	Systém dešťové vody, odtok volné hladiny v uzavřeném profilu	Operátor	J. Gajdacz, R. Petrek +420 733 714 816
Materiál	Beton	Délka úseku	47,50 m

Data sklonu



Měření sklonu a teploty

Úsek	Š11_Š10	Datum insp	21.11.2023
horní šachta	Š11	Výška dna nahoře	
dolní šachta	Š10	Výška dna dole	
Druh kanalizace	Systém dešťové vody, odtok volné hladiny v uzavřeném profilu	Operátor	J. Gajdacz, R. Petrek +420 733 714 816
Materiál	Beton	Délka úseku	47,50 m

Výškový profil

Úsekový protokol

Úsek Š2_Š3

horní šachta

Š2

dolní šachta

Š3

Všeobecná kmenová data

Délka úseku 11,80 m
Druh kanalizace Systém dešťové vody, odtok volné hladiny v uzavřeném profilu
Rok výroby
Materiál Beton
Výstelka
Status K dispozici (v provozu)
Komentář

Poloha

Město M.Ú.Třinec
Ulice Autobusové stanoviště Třinec
Větev
Záplavová oblast
Poloha vrchní vrstvy Vozovka/hospodářská plocha plynulý provoz
Komentář

Geometrie

Druh profilu Kruhový profil
Šířka 500 mm
Výška 500 mm
Délka potrubí
Výška dna nahoře
Výška dna dole
Vnější průměr
SDR

Parametr životního prostředí

Druh odpadní vody / média
Druh odpadní vody
WGS
Vzdálenost podz. vody
Ochrana vody
Druh půdy

Ostatní

Staré označení objektu
DMP-délka
Funkce Úsek, transportní kanál
Průběh tisku
Jmenovitý tlak
Vlastnictví

Inspekce 21.11.2023

Insp. směr Ve směru toku
Délka inspekce 11,80 m
Vzdál. referenčního bodu Středový bod počáteční šachty nebo inspekčního otvoru
Druh inspekce Kamera s vlastním pohonem
Proces inspekce TV-prohlídka
Poznámka

Inspektor J. Gajdacz, R. Petrek +420 733 714 816
Počasí Bez srážek
Teplota
Čištění Ja
Vodoprávní správa
Datový nosič

Fotografie	Video	Vzdál./m	Stav	Stav	Popis
	00:00:06	0,00	BCD.A		Počáteční uzel, Šachta, Š2
	00:00:31	1,00	BBC.C		Začátek (1): Poz: 5 - 9; Usazeniny, Tvrdý nebo zhuštěný materiál, Výška = 20%
	00:01:23	2,90	BBC.C		Konec (1): Poz: 5 - 9; Usazeniny, Tvrdý nebo zhuštěný materiál, Výška = 20%

Úsekový protokol

Úsek Š2_Š3
horní šachta Š2
dolní šachta Š3

Inspekce 21.11.2023

Insp. směr	Ve směru toku	Inspektor	J. Gajdacz, R. Petrek +420 733 714 816
Délka inspekce	11,80 m	Počasí	Bez srážek
Vzdál. referenčního bodu	Středový bod počáteční šachty nebo inspekčního otvoru	Teplota	
Druh inspekce	Kamera s vlastním pohonem	Čištění	Ja
Proces inspekce	TV-prohlídka	Vodoprávní správa	
Poznámka		Datový nosič	

Fotografie	Video	Vzdál./m	Stav	Stav	Popis
001	00:01:29	2,90	BDD.D		Začátek (2): Hladina vody, zbarvené, Výška = 5%
	00:02:00	5,40	BDD.D		Konec (2): Hladina vody, zbarvené, Výška = 5%
002	00:02:43	11,10	BBC.A		Poz: 3 - 9; Usazeniny, Jemný materiál, Výška = 40%
	00:03:07	11,80	BCE.A		Koncový uzel, Šachta, Š3

Grafika úseku

Úsek	Š2_Š3	Datum insp	21.11.2023
horní šachta	Š2	Druh	System deštové vody, odtok volné
dolní šachta	Š3	kanalizace	hladiny v uzavřeném profilu

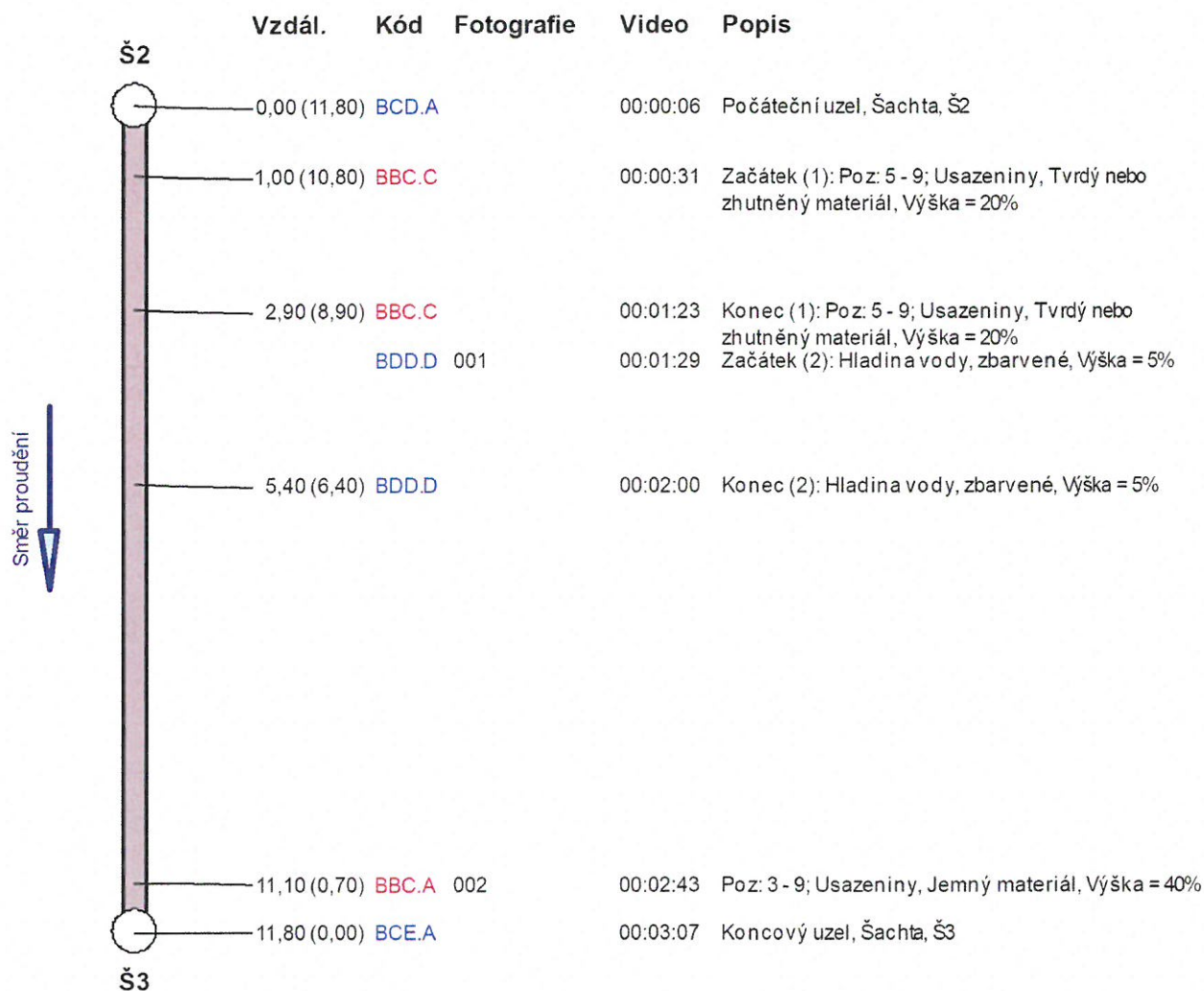
Kmenová data

Délka úseku	11,80 m
Město	M.Ú.Třinec
Ulice	Autobusové stanoviště Třinec
Materiál	Beton
Druh profilu	Kruhový profil
Rozměr [mm]	500 / 500

Inspekce

Insp. délka	11,80 m
Insp. směr	Ve směru toku
Firma / Operátor	J. Gajdacz, R. Petrek +420 733 714 816
Datový nosič	
Komentář	

Směr znázornění: Ve směru prohlídky



Obrazová zpráva úseku

Úsek	Š2_Š3	Datum insp	21.11.2023
horní šachta	Š2	Rozměr	500 / 500
dolní šachta	Š3	Druh kanaliz	Systém dešťové vody, odtok volné hladiny v uzavřeném profilu
Místní část/ulice	M.Ú.Třinec / Autobusové stanoviště Třinec		

Začátek (2): Hladina vody, zbarvené, Výška = 5%

Fotografie 001

Video 00:01:29
Vzdál. ve směru tok 2,90 m
Stav BDD.D
Pozice
Datový nosič



Poz: 3 - 9; Usazeniny, Jemný materiál, Výška = 40%

Fotografie 002

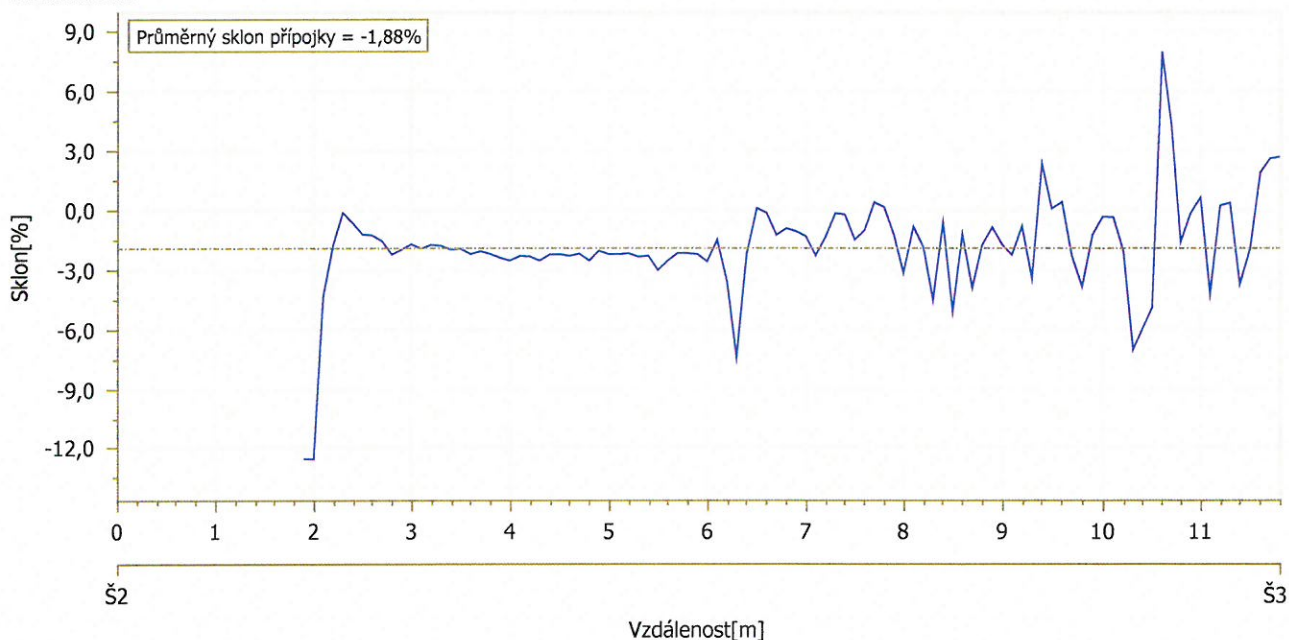
Video 00:02:43
Vzdál. ve směru tok 11,10 m
Stav BBC.A
Pozice 3 - 9
Datový nosič



Měření sklonu a teploty

Úsek	Š2_Š3	Datum insp	21.11.2023
horní šachta	Š2	Výška dna nahoře	
dolní šachta	Š3	Výška dna dole	
Druh kanalizace	Systém dešťové vody, odtok volné hladiny v uzavřeném profilu	Operátor	J. Gajdacz, R. Petrek +420 733 714 816
Materiál	Beton	Délka úseku	11,80 m

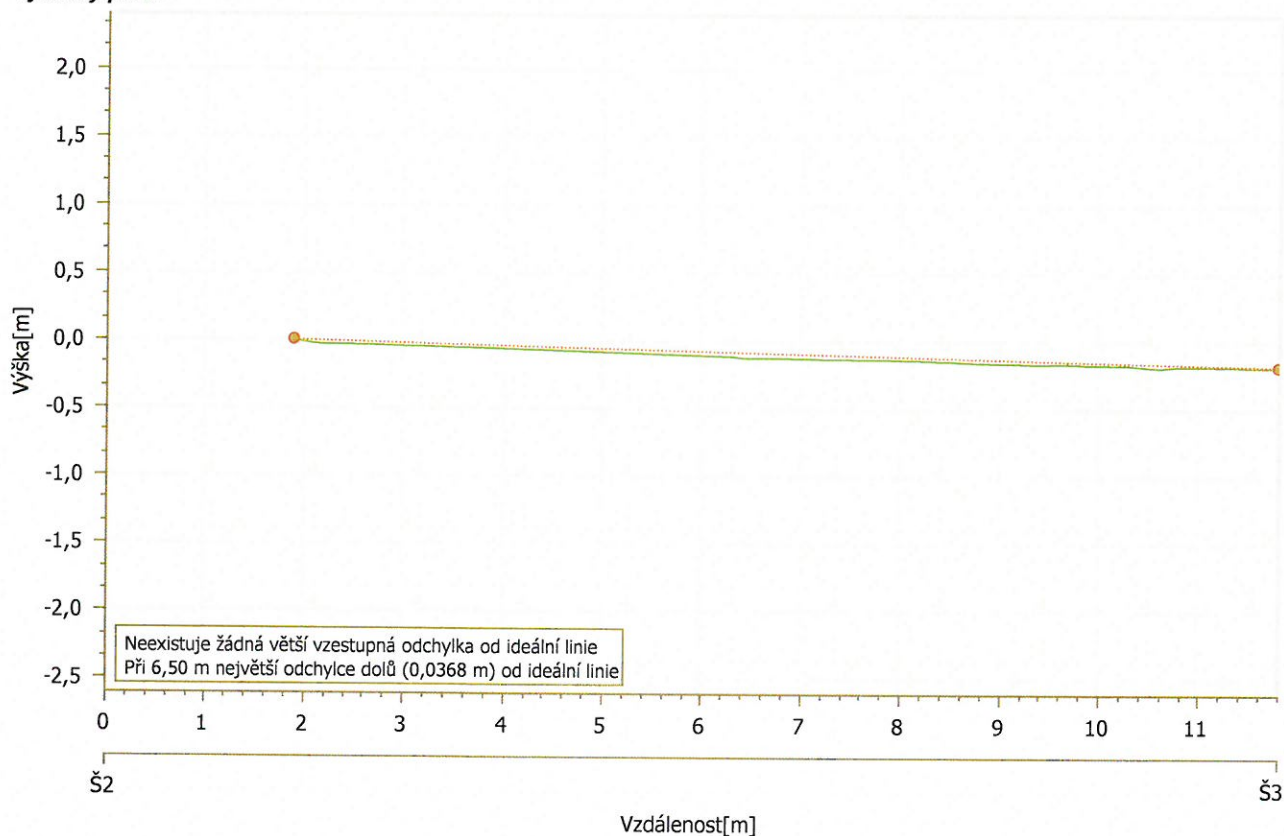
Data sklonu



Měření sklonu a teploty

Úsek	Š2_Š3	Datum insp	21.11.2023
horní šachta	Š2	Výška dna nahoře	
dolní šachta	Š3	Výška dna dole	
Druh kanalizace	Systém dešťové vody, odtok volné hladiny v uzavřeném profilu	Operátor	J. Gajdacz, R. Petrek +420 733 714 816
Materiál	Beton	Délka úseku	11,80 m

Výškový profil



Úsekový protokol

Úsek Š3_Š4

horní šachta

Š3

dolní šachta

Š4

Všeobecná kmenová data

Délka úseku 1,00 m
Druh kanalizace Systém dešťové vody, odtok volné hladiny v uzavřeném profilu
Rok výroby
Materiál Beton
Výstelka
Status K dispozici (v provozu)
Komentář

Poloha

Město M.Ú.Třinec
Ulice Autobusové stanoviště Třinec
Větev
Záplavová oblast
Poloha vrchní vrstvy Vozovka/hospodářská plocha plynulý provoz
Komentář

Geometrie

Druh profilu Kruhový profil
Šířka 500 mm
Výška 500 mm
Délka potrubí
Výška dna nahoře
Výška dna dole
Vnější průměr
SDR

Parametr životního prostředí

Druh odpadní vody / média
Druh odpadní vody
WGS
Vzdálenost podz. vody
Ochrana vody
Druh půdy

Ostatní

Staré označení objektu
DMP-délka
Funkce Úsek, transportní kanál
Průběh tisku
Jmenovitý tlak
Vlastnictví

Inspekce 21.11.2023

Insp. směr Ve směru toku
Délka inspekce 1,00 m
Vzdál. referenčního bodu Středový bod počáteční šachty nebo inspekčního otvoru
Druh inspekce Kamera s vlastním pohonem
Proces inspekce TV-prohlídka
Poznámka

Inspektor J. Gajdacz, R. Petrek +420 733 714 816
Počasí Bez srážek
Teplota
Čištění Ja
Vodoprávní správa
Datový nosič

Fotografie	Video	Vzdál./m	Stav	Stav	Popis
	00:00:05	0,00	BCD.A		Počáteční uzel, Šachta, Š3
013	00:00:39	1,00	BBC.C		Poz: 3 - 9; Usazeniny, Tvrdý nebo zhutněný materiál, Výška = 45%
	00:01:33	1,00	BDC.A.Z		Inspekce končí před koncovým uzlem, Překážka, jiný, Kamera nemůže dál, usazeniny

Grafika úseku

Úsek	Š3_Š4	Datum insp	21.11.2023
horní šachta	Š3	Druh kanalizace	Systém dešťové vody, odtok volné hladiny v uzavřeném profilu
dolní šachta	Š4		

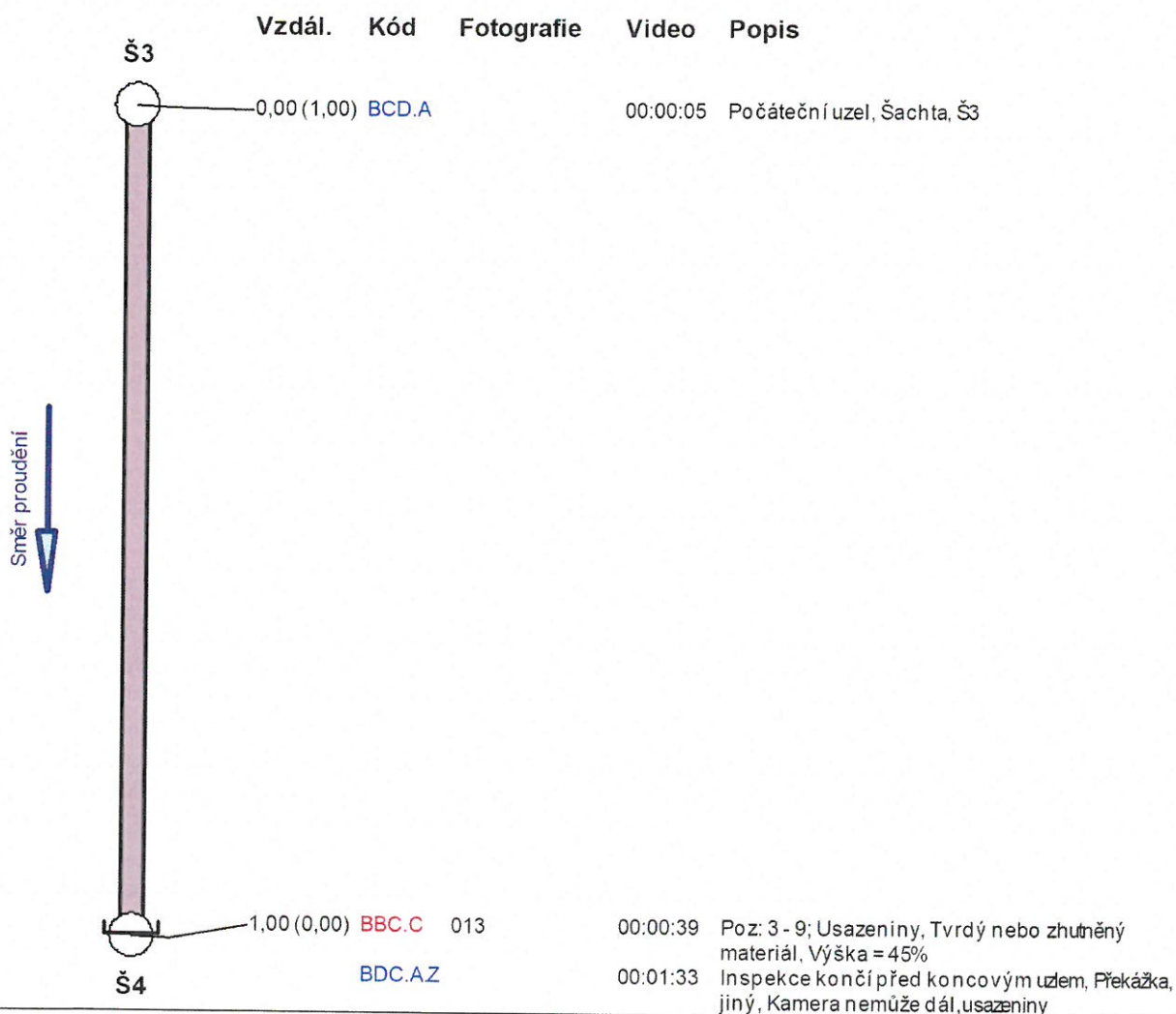
Kmenová data

Délka úseku	1,00 m
Město	M.Ú.Třinec
Ulice	Autobusové stanoviště Třinec
Materiál	Beton
Druh profilu	Kruhový profil
Rozměr [mm]	500 / 500

Inspekce

Insp. délka	1,00 m
Insp. směr	Ve směru toku
Firma / Operátor	J. Gajdacz, R. Petrek +420 733 714 816
Datový nosič	
Komentář	

Směr znázornění: Ve směru prohlídky



Obrazová zpráva úseku

Úsek	Š3_Š4	Datum insp	21.11.2023
horní šachta	Š3	Rozměr	500 / 500
dolní šachta	Š4	Druh kanaliz	Systém dešťové vody, odtok volné hladiny v uzavřeném profilu
Místní část/ulice	M.Ú.Třinec / Autobusové stanoviště Třinec		

Poz: 3 - 9; Usazeniny, Tvrdý nebo zhutněný materiál, Výška = 45%

Fotografie	013
Video	00:00:39
Vzdál. ve směru tok	1,00 m
Stav	BBC.C
Pozice	3 - 9
Datový nosič	



Úsekový protokol

Úsek Š4_Š5

horní šachta Š4
dolní šachta Š5

Všeobecná kmenová data

Délka úseku 7,70 m
Druh kanalizace Systém dešťové vody, odtok volné hladiny v uzavřeném profilu
Rok výroby
Materiál Beton
Výstelka
Status K dispozici (v provozu)
Komentář

Poloha

Město M.Ú.Třinec
Ulice Autobusové stanoviště Třinec
Větev
Záplavová oblast
Poloha vrchní Vozovka/hospodářská plocha plynulý provoz
vrstvy
Komentář

Geometrie

Druh profilu Kruhový profil
Šířka 500 mm
Výška 500 mm
Délka potrubí
Výška dna nahoře
Výška dna dole
Vnější průměr
SDR

Parametr životního prostředí

Druh odpadní vody / média
Druh odpadní vody
WGS
Vzdálenost podz. vody
Ochrana vody
Druh půdy

Ostatní

Staré označení objektu
DMP-délka
Funkce Úsek, transportní kanál
Průběh tisku
Jmenovitý tlak
Vlastnictví

Inspekce 21.11.2023

Insp. směr Proti směru proudění
Délka inspekce 7,70 m
Vzdál. referenčního bodu Středový bod počáteční šachty nebo inspekčního otvoru
Druh inspekce Kamera s vlastním pohonem
Proces inspekce TV-prohlídka
Poznámka

Inspektor J. Gajdacz, R. Petrek +420 733 714 816
Počasí Bez srážek
Teplota
Čištění Ja
Vodoprávní správa
Datový nosič

Fotografie	Video	Vzdál./m	Stav	Stav	Popis
	00:00:06	0,00	BCD.A		Počáteční uzel, Šachta, Š5
	00:00:33	0,00	BBC.C		Poz: 5 - 7; Usazeniny, Tvrdý nebo zhutněný materiál, Výška = 30%, v šachtě
	00:00:42	0,00	BDD.D		Začátek (1): Hladina vody, zbarvené, Výška = 10%
020	00:01:01	2,00	BBC.B		Začátek (2): Poz: 3 - 6; Usazeniny, hrubý materiál, Výška = 5%

Úsekový protokol

Úsek **Š4_Š5**

horní šachta Š4

dolní šachta Š5

Inspekce 21.11.2023

Insp. směr Proti směru proudění

Délka inspekce 7,70 m

Vzdál. referenčního bodu Středový bod počáteční šachty nebo inspekčního otvoru

Druh inspekce Kamera s vlastním pohonem

Proces inspekce TV-prohlídka

Poznámka

Inspektor J. Gajdacz, R. Petrek +420 733 714 816

Počasí Bez srážek

Teplota

Čištění Ja

Vodoprávní správa

Datový nosič

Fotografie	Video	Vzdál./m	Stav	Stav	Popis
021	00:01:16	2,00	BBC.B		Konec (2): Poz: 3 - 6; Usazeniny, hrubý materiál, Výška = 10%
022	00:01:50	2,00	BBC.C		Začátek (3): Poz: 5 - 7; Usazeniny, Tvrdý nebo zhuštěný materiál, Výška = 15%
	00:02:44	7,70	BBC.C		(3): Poz: 5 - 7; Usazeniny, Tvrdý nebo zhuštěný materiál, Výška = 15%
	00:03:04	7,70	BDD.D		Konec (1): Hladina vody, zbarvené, Výška = 10%
	00:03:11	7,70	BBC.C		Konec (3): Poz: 5 - 7; Usazeniny, Tvrdý nebo zhuštěný materiál, Výška = 20%
	00:03:26	7,70	BDC.A.Z		Inspekce končí před koncovým uzlem, Překážka, jiný, Kamera nemůže dál, usazeniny

Grafika úseku

Úsek	Š4_Š5	Datum insp	21.11.2023
horní šachta	Š4	Druh	Systém dešťové vody, odtok volné hladiny v uzavřeném profilu
dolní šachta	Š5	kanalizace	

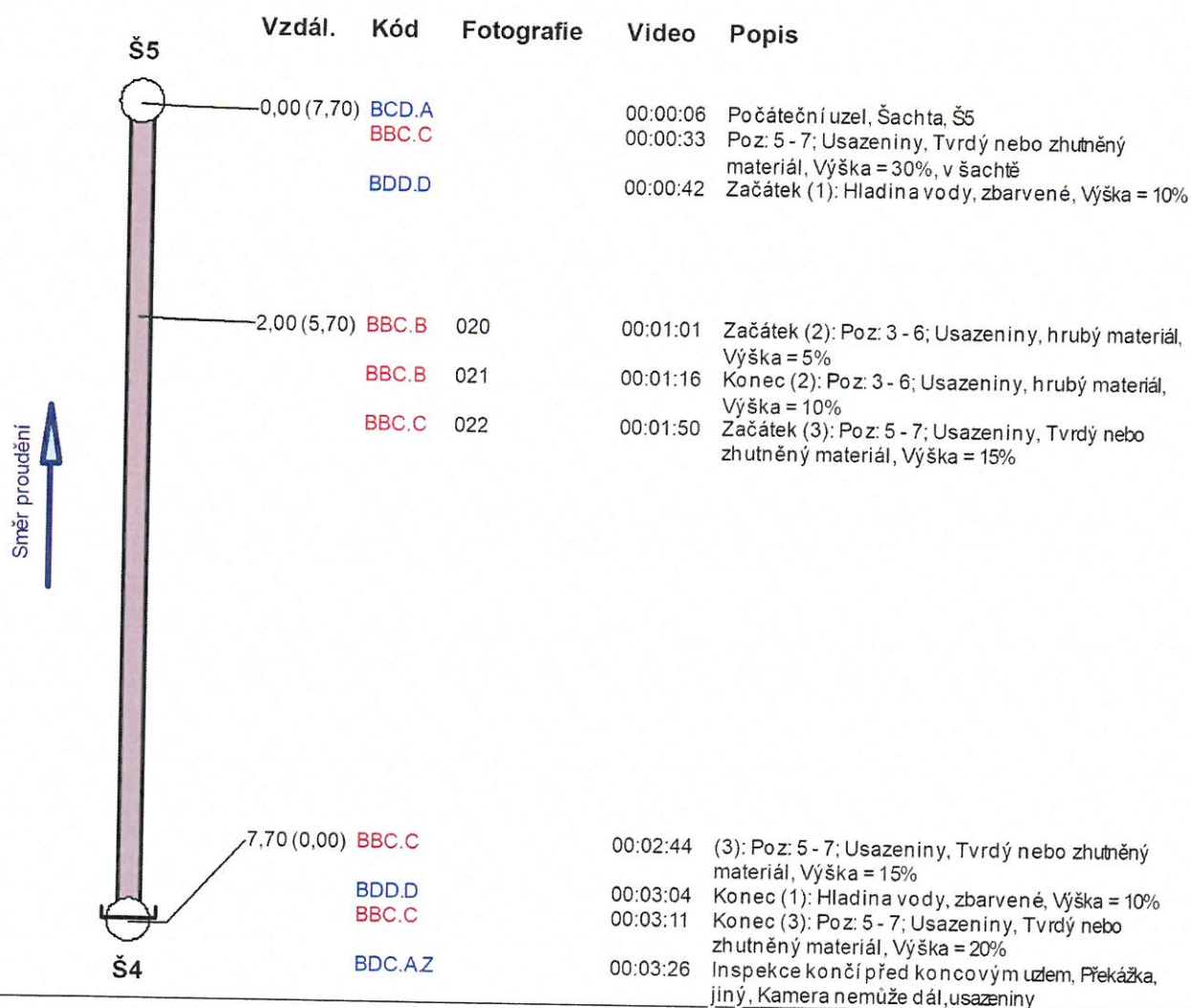
Kmenová data

Délka úseku	7,70 m
Město	M.Ú.Třinec
Ulice	Autobusové stanoviště Třinec
Materiál	Beton
Druh profilu	Kruhový profil
Rozměr [mm]	500 / 500

Inspekce

Insp. délka	7,70 m
Insp. směr	Proti směru proudění
Firma / Operátor	J. Gajdacz, R. Petrek +420 733 714 816
Datový nosič	
Komentář	

Směr znázornění: Ve směru prohlídky



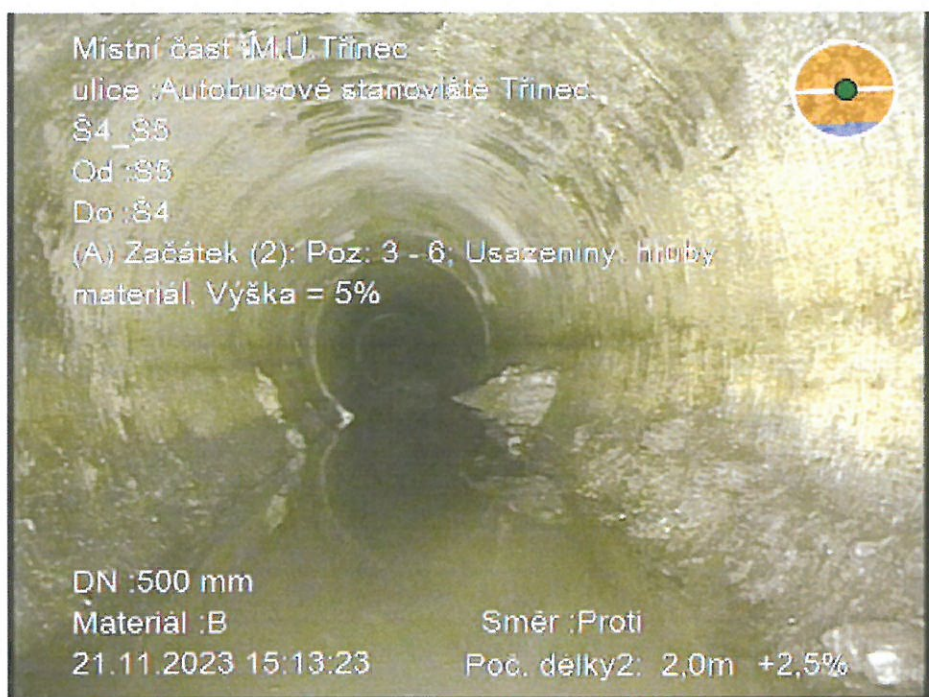
Obrazová zpráva úseku

Úsek	Š4_Š5	Datum insp	21.11.2023
horní šachta	Š4	Rozměr	500 / 500
dolní šachta	Š5	Druh kanaliz	Systém dešťové vody, odtok volné hladiny v uzavřeném profilu
Místní část/ulice	M.Ú.Třinec / Autobusové stanoviště Třinec		

Začátek (2): Poz: 3 - 6; Usazeniny, hrubý materiál, Výška = 5%

Fotografie 020

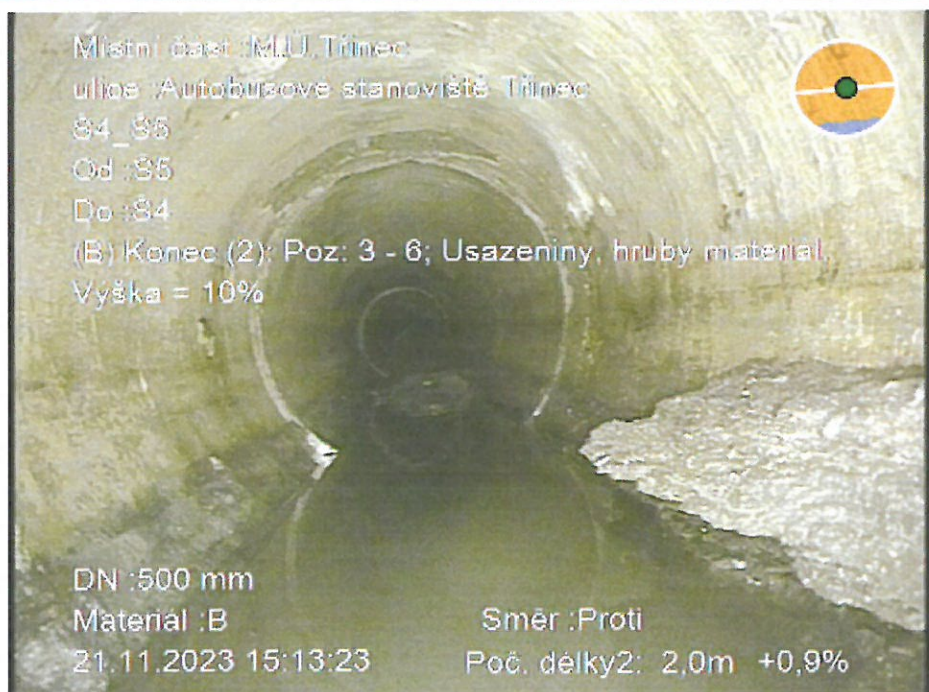
Video 00:01:01
Vzdál. proti směru t 2,00 m
Stav **BBC.B**
Pozice 3 - 6
Datový nosič



Konec (2): Poz: 3 - 6; Usazeniny, hrubý materiál, Výška = 10%

Fotografie 021

Video 00:01:16
Vzdál. proti směru t 2,00 m
Stav **BBC.B**
Pozice 3 - 6
Datový nosič



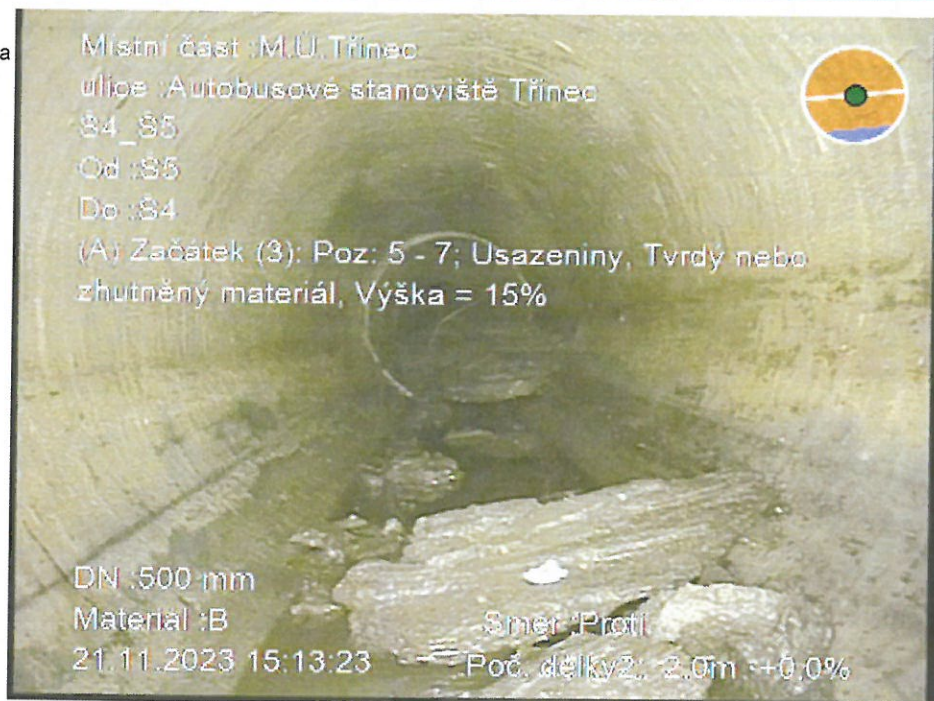
Obrazová zpráva úseku

Úsek	Š4_Š5	Datum insp	21.11.2023
horní šachta	Š4	Rozměr	500 / 500
dolní šachta	Š5	Druh kanaliz	Systém dešťové vody, odtok volné hladiny v uzavřeném profilu
Místní část/ulice	M.Ú.Třinec / Autobusové stanoviště Třinec		

Začátek (3): Poz: 5 - 7; Usazeniny,
Tvrký nebo zhuťněný materiál, Výška
= 15%

Fotografie 022

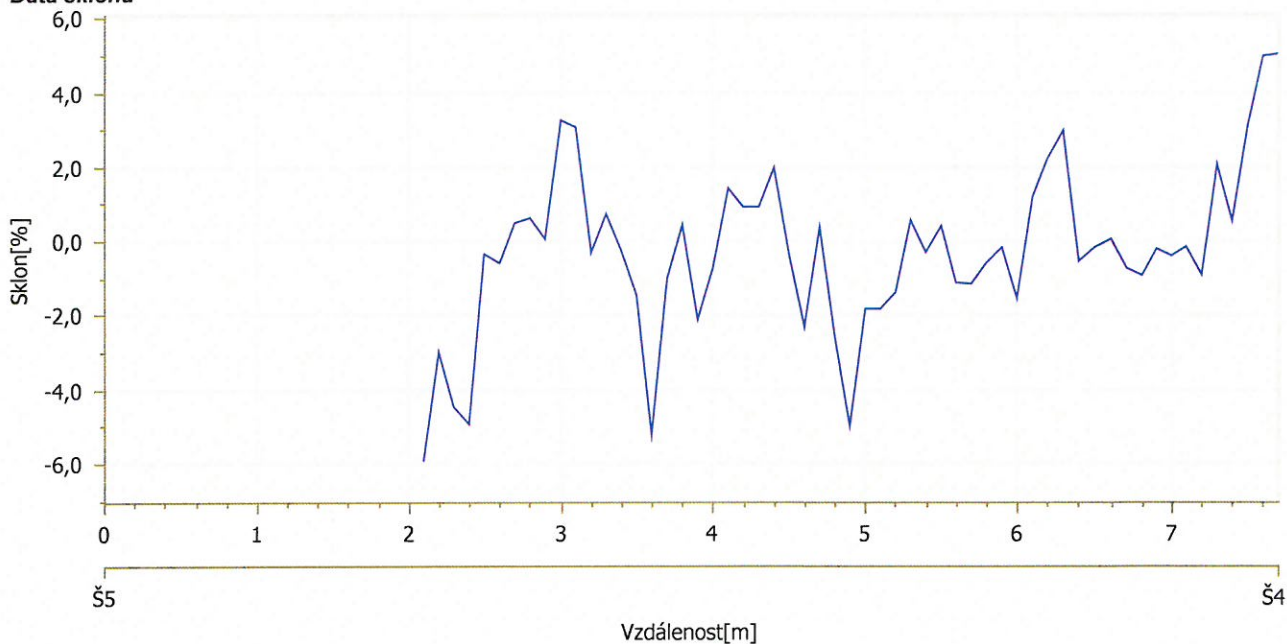
Video	00:01:50
Vzdál. proti směru t	2,00 m
Stav	BBC.C
Pozice	5 - 7
Datový nosič	



Měření sklonu a teploty

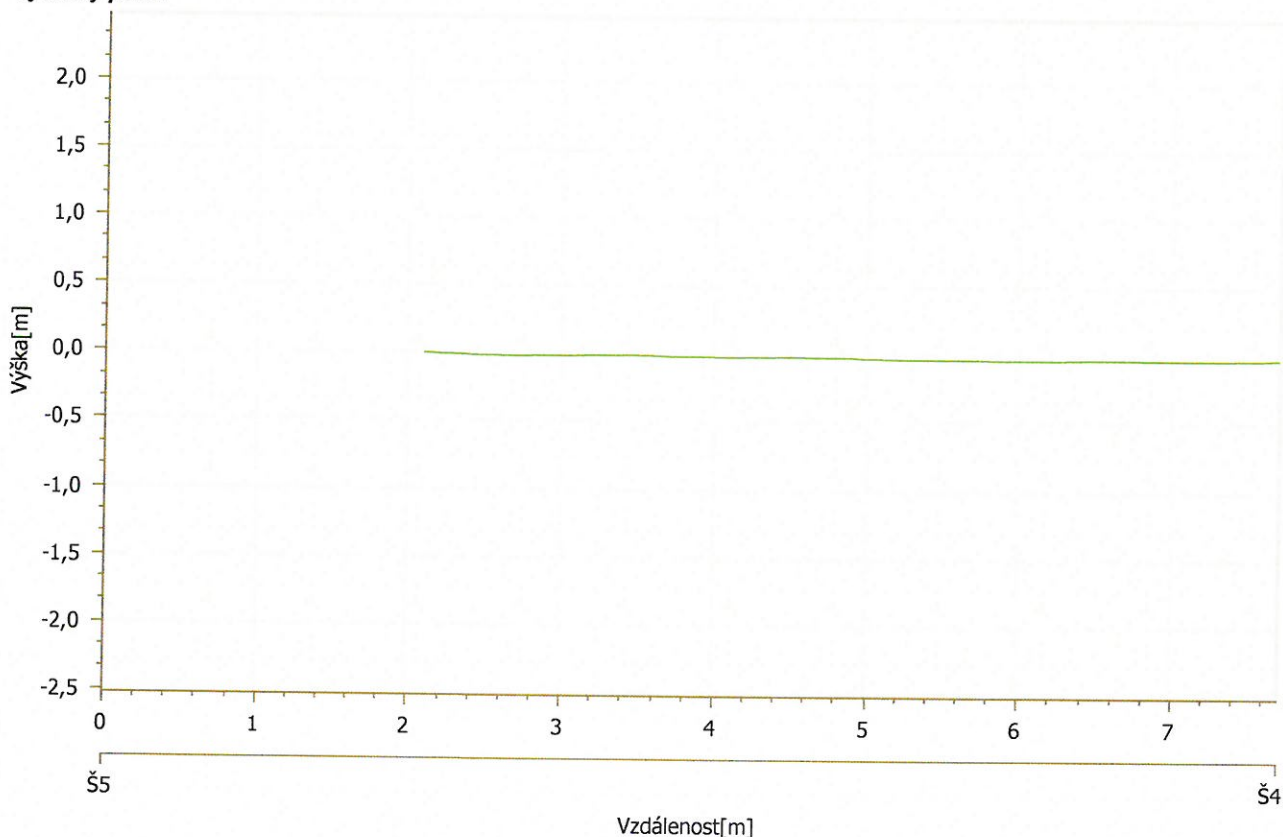
Úsek	Š4_Š5	Datum insp	21.11.2023
horní šachta	Š4	Výška dna nahoře	
dolní šachta	Š5	Výška dna dole	
Druh kanalizace	Systém dešťové vody, odtok volné hladiny v uzavřeném profilu	Operátor	J. Gajdacz, R. Petrek +420 733 714 816
Materiál	Beton	Délka úseku	7,70 m

Data sklonu



Měření sklonu a teploty

Úsek	Š4_Š5	Datum insp	21.11.2023
horní šachta	Š4	Výška dna nahoře	
dolní šachta	Š5	Výška dna dole	
Druh kanalizace	Systém dešťové vody, odtok volné hladiny v uzavřeném profilu	Operátor	J. Gajdacz, R. Petrek +420 733 714 816
Materiál	Beton	Délka úseku	7,70 m

Výškový profil

Úsekový protokol

Úsek Š5_Š6

horní šachta Š5
dolní šachta Š6

Všeobecná kmenová data

Délka úseku 9,90 m
Druh kanalizace Systém dešťové vody, odtok volné hladiny v uzavřeném profilu
Rok výroby
Materiál Beton
Výstelka
Status K dispozici (v provozu)
Komentář

Poloha

Město M.Ú.Třinec
Ulice Autobusové stanoviště Třinec
Větev
Záplavová oblast
Poloha vrchní vrstvy Vozovka/hospodářská plocha plynulý provoz
Komentář

Geometrie

Druh profilu Kruhový profil
Šířka 500 mm
Výška 500 mm
Délka potrubí
Výška dna nahoře
Výška dna dole
Vnější průměr
SDR

Parametr životního prostředí

Druh odpadní vody / média
Druh odpadní vody
WGS
Vzdálenost podz. vody
Ochrana vody
Druh půdy

Ostatní

Staré označení objektu
DMP-délka
Funkce Úsek, transportní kanál
Průběh tisku
Jmenovitý tlak
Vlastnictví

Inspekce 21.11.2023

Insp. směr Ve směru toku
Délka inspekce 1,00 m
Vzdál. referenčního bodu Středový bod počáteční šachty nebo inspekčního otvoru
Druh inspekce Kamera s vlastním pohonem
Proces inspekce TV-prohlídka
Poznámka

Inspektor J. Gajdacz, R. Petrek +420 733 714 816
Počasí Bez srážek
Teplota
Čištění Ja
Vodoprávní správa
Datový nosič

Fotografie	Video	Vzdál./m	Stav	Stav	Popis
	00:00:07	0,00	BCD.A		Počáteční uzel, Šachta, Š5
023	00:00:24	0,00	BBC.C		Začátek (1): Poz: 5 - 7; Usazeniny, Tvrdý nebo zhutněný materiál, Výška = 40%
	00:00:49	1,00	BBC.C		Konec (1): Poz: 5 - 7; Usazeniny, Tvrdý nebo zhutněný materiál, Výška = 40%

Úsekový protokol

Úsek Š5_Š6

horní šachta Š5

dolní šachta Š6

Inspekce 21.11.2023

Insp. směr Ve směru toku

Délka inspekce 1,00 m

Vzdál. referenčního bodu Středový bod počáteční šachty nebo inspekčního otvoru

Druh inspekce Kamera s vlastním pohonem

Proces inspekce TV-prohlídka

Poznámka

Inspektor

J. Gajdacz, R. Petrek +420 733 714 816

Počasí

Bez srážek

Teplota

Čištění

Ja

Vodoprávní správa

Datový nosič

Fotografie	Video	Vzdál./m	Stav	Stav	Popis
	00:01:19	1,00	BDC.A.Z		Inspekce končí před koncovým uzlem, Překážka, jiný, Kamera nemůže dál, usazeniny, možné převrácení kamery

Monitoring z protistrany 21.11.2023

Insp. směr Proti směru proudění

Délka inspekce 8,90 m

Délka celkové inspekce 9,90 m

Vzdál. referenčního bodu Středový bod počáteční šachty nebo inspekčního otvoru

Druh inspekce Kamera s vlastním pohonem

Proces inspekce TV-prohlídka

Poznámka

Inspektor

J. Gajdacz, R. Petrek +420 733 714 816

Počasí

Bez srážek

Teplota

Čištění

Ja

Vodoprávní správa

Datový nosič

Fotografie	Video	Vzdál./m	Stav	Stav	Popis
	00:00:05	-0,20	BCD.A		Počáteční uzel, Šachta, Š6
	00:00:20	0,00	BBC.A		Začátek (2): Poz: 5 - 7; Usazeniny, Jemný materiál, Výška = 20%
	00:00:43	1,00	BBC.A		Konec (2): Poz: 5 - 7; Usazeniny, Jemný materiál, Výška = 20%
	00:00:49	1,00	BDD.D		Začátek (3): Hladina vody, zbarvené, Výška = 5%
031	00:01:09	4,00	BBC.A		Začátek (4): Poz: 5 - 7; Usazeniny, Jemný materiál, Výška = 7%
	00:01:34	6,40	BBC.A		Konec (4): Poz: 5 - 7; Usazeniny, Jemný materiál, Výška = 7%
032	00:01:53	8,70	BBC.A		Poz: 5 - 7; Usazeniny, Jemný materiál, Výška = 45%
	00:01:58	8,70	BDD.D		Konec (3): Hladina vody, zbarvené, Výška = 5%
	00:02:10	8,70	BDC.A.Z		Inspekce končí před koncovým uzlem, Překážka, jiný, Kamera nemůže dál, usazeniny

Grafika úseku

Úsek	Š5_Š6	Datum insp	21.11.2023
horní šachta	Š5	Druh kanalizace	Systém dešťové vody, odtok volné hladiny v uzavřeném profilu
dolní šachta	Š6		

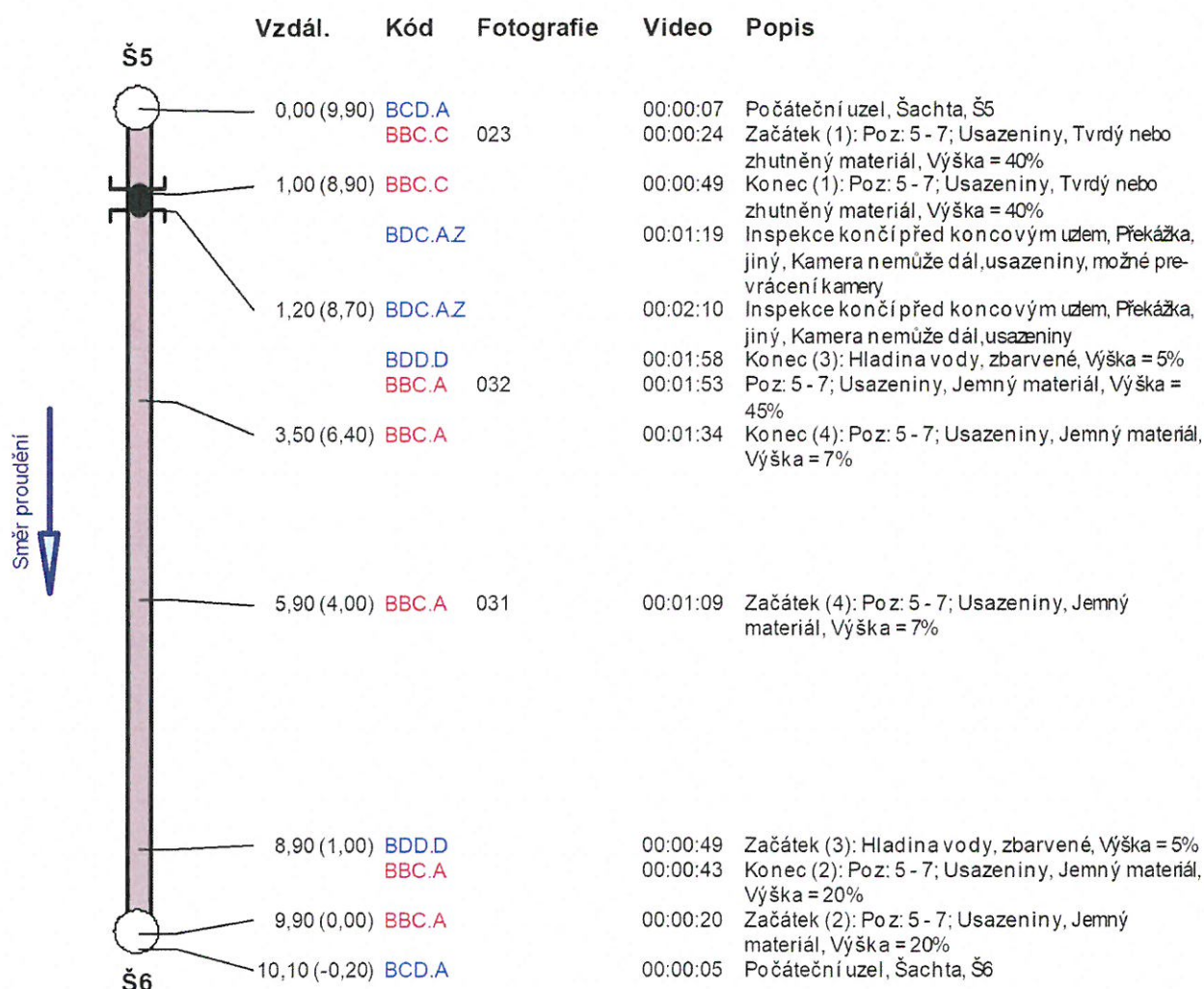
Kmenová data

Délka úseku	9,90 m
Město	M.Ú.Třinec
Ulice	Autobusové stanoviště Třinec
Materiál	Beton
Druh profilu	Kruhový profil
Rozměr [mm]	500 / 500

Inspekce

Insp. délka	9,90 m
Insp. směr	Ve směru toku
Firma / Operátor	J. Gajdacz, R. Petrek +420 733 714 816
Datový nosič	
Komentář	

Směr znázornění: Ve směru prohlídky



Obrazová zpráva úseku

Úsek	Š5_Š6	Datum insp	21.11.2023
horní šachta	Š5	Rozměr	500 / 500
dolní šachta	Š6	Druh kanaliz	Systém dešťové vody, odtok volné hladiny v uzavřeném profilu
Místní část/ulice	M.Ú.Třinec / Autobusové stanoviště Třinec		

Začátek (1): Poz: 5 - 7; Usazeniny, Tvrdý nebo zhuštěný materiál, Výška = 40%

Fotografie 023

Video 00:00:24
Vzdál. ve směru tok 0,00 m
Stav **BBC.C**
Pozice 5 - 7
Datový nosič



Začátek (4): Poz: 5 - 7; Usazeniny, Jemný materiál, Výška = 7%

Fotografie 031

Video 00:01:09
Vzdál. proti směru t 4,00 m
Stav **BBC.A**
Pozice 5 - 7
Datový nosič



Monitoring z protistrany

Obrazová zpráva úseku

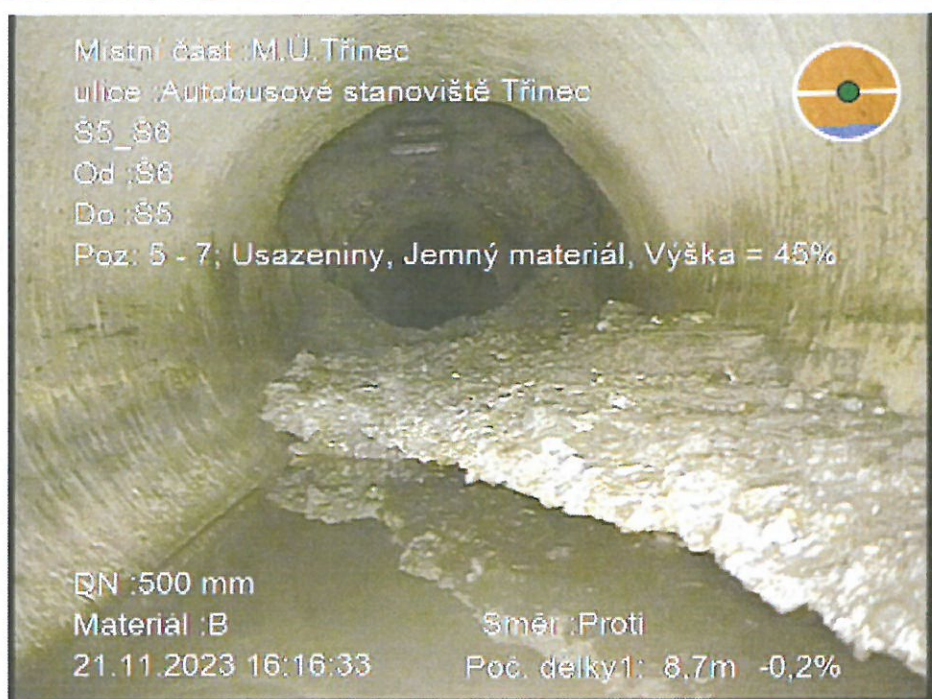
Úsek	Š5_Š6	Datum insp	21.11.2023
horní šachta	Š5	Rozměr	500 / 500
dolní šachta	Š6	Druh kanaliz	System deštové vody, odtok volné hladiny v uzavřeném profilu
Místní část/ulice	M.Ú.Třinec / Autobusové stanoviště Třinec		

Poz: 5 - 7; Usazeniny, Jemný materiál, Výška = 45%

Fotografie 032

Video 00:01:53
Vzdál. proti směru t 8,70 m
Stav **BBC.A**
Pozice 5 - 7
Datový nosič

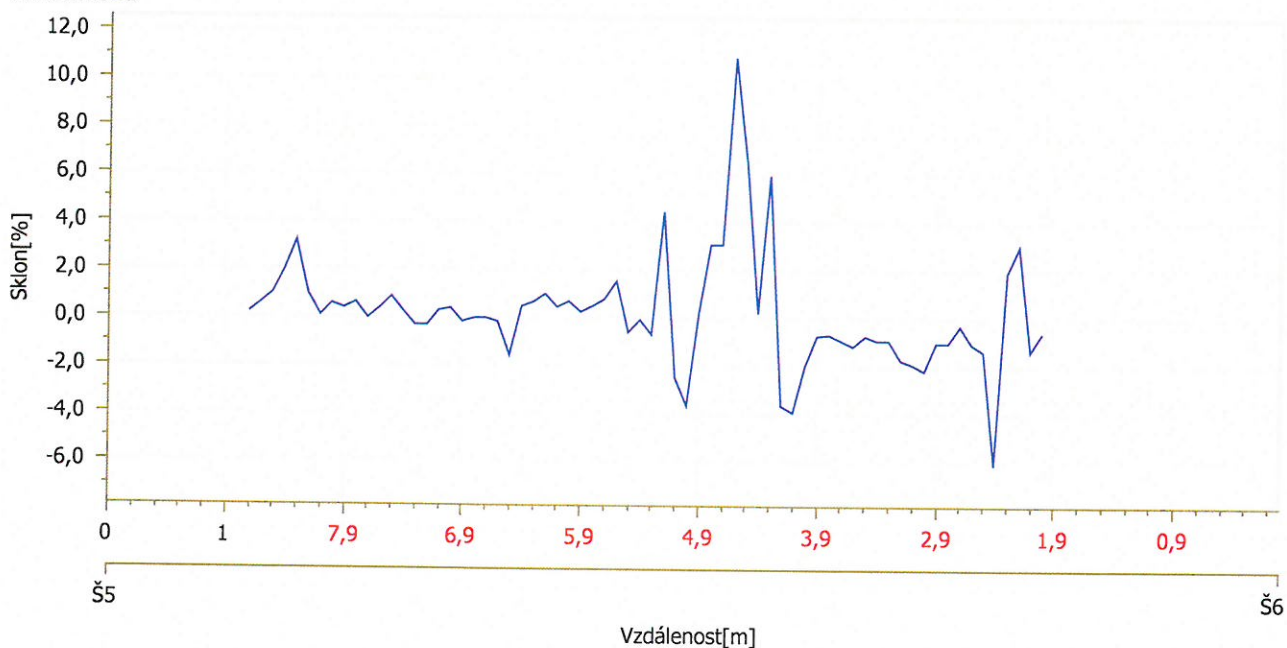
Monitoring z protistrany



Měření sklonu a teploty

Úsek	Š5_Š6	Datum insp	21.11.2023
horní šachta	Š5	Výška dna nahoře	
dolní šachta	Š6	Výška dna dole	
Druh kanalizace	Systém dešťové vody, odtok volné hladiny v uzavřeném profilu	Operátor	J. Gajdacz, R. Petrek +420 733 714 816
Materiál	Beton	Délka úseku	9,90 m

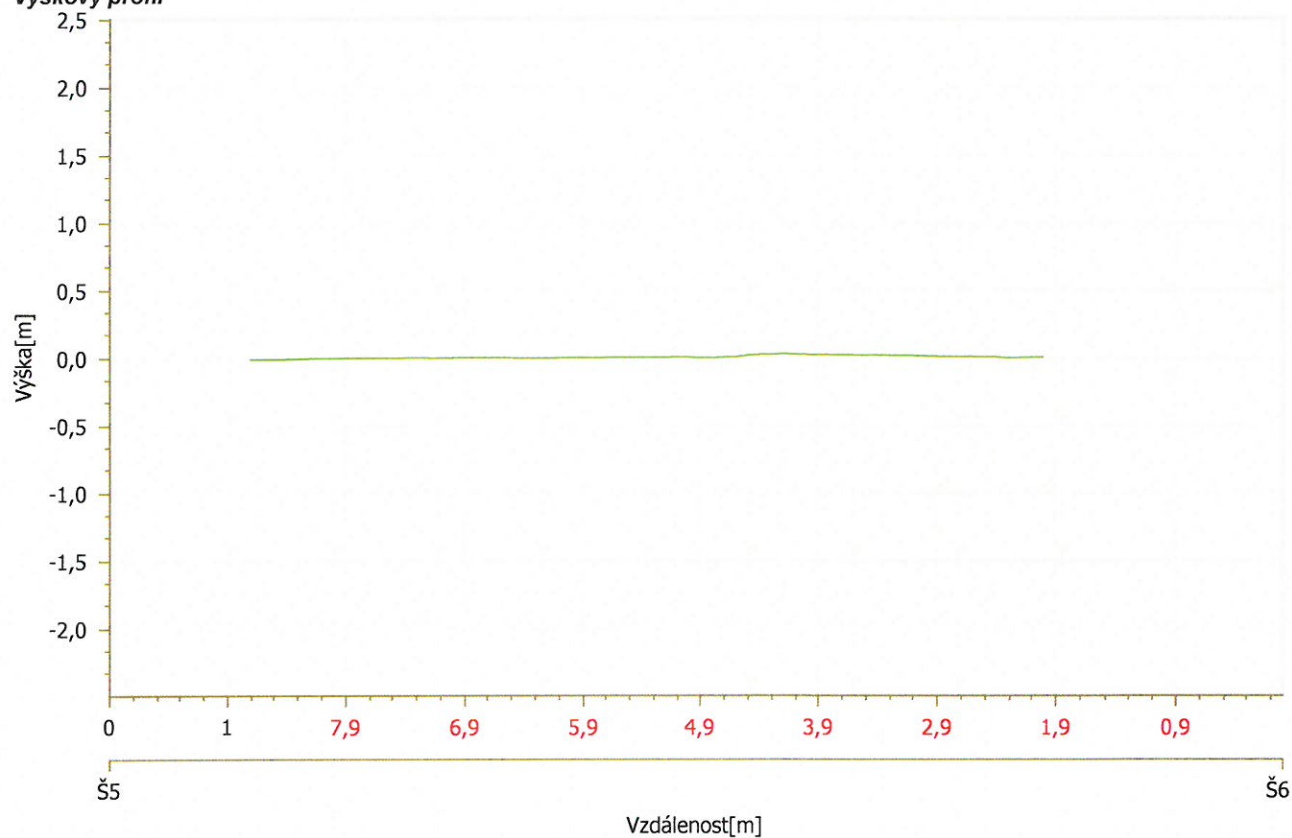
Data sklonu



Měření sklonu a teploty

Úsek	Š5_Š6	Datum insp	21.11.2023
horní šachta	Š5	Výška dna nahoře	
dolní šachta	Š6	Výška dna dole	
Druh kanalizace	Systém dešťové vody, odtok volné hladiny v uzavřeném profilu	Operátor	J. Gajdacz, R. Petrek +420 733 714 816
Materiál	Beton	Délka úseku	9,90 m

Výškový profil



Úsekový protokol

Úsek **Š6_Š7**

horní šachta Š6

dolní šachta Š7

Všeobecná kmenová data

Délka úseku 5,00 m
Druh kanalizace Systém dešťové vody, odtok volné hladiny
v uzavřeném profilu
Rok výroby
Materiál Beton
Výstelka
Status K dispozici (v provozu)
Komentář

Poloha

Město M.Ú.Třinec
Ulice Autobusové stanoviště Třinec
Větev
Záplavová oblast
Poloha vrchní Vozovka/hospodářská plocha plynulý
vrstvy provoz
Komentář

Geometrie

Druh profilu Kruhový profil
Šířka 500 mm
Výška 500 mm
Délka potrubí
Výška dna nahoře
Výška dna dole
Vnější průměr
SDR

Parametr životního prostředí

Druh odpadní vody /
médiu
Druh odpadní vody
WGS
Vzdálenost podz.
vody
Ochrana vody
Druh půdy

Ostatní

Staré označení
objektu
DMP-délka
Funkce Úsek, transportní kanál
Průběh tisku
Jmenovitý tlak
Vlastnictví

Inspekce 21.11.2023

Insp. směr Ve směru toku
Délka inspekce 5,00 m
Vzdál. referenčního
bodu Středový bod počáteční šachty nebo
inspekčního otvoru
Druh inspekce Kamera s vlastním pohonem
Proces inspekce TV-prohlídka
Poznámka

Inspektor J. Gajdacz, R. Petrek +420 733 714 816
Počasí Bez srážek
Teplota
Čištění Ja
Vodoprávní správa
Datový nosič

Fotografie	Video	Vzdál./m	Stav	Stav	Popis
	00:00:05	0,00	BCD.A		Počáteční uzel, Šachta, Š6
033	00:00:20	0,00	BDD.D		Začátek (1): Hladina vody, zbarvené, Výška = 10%
	00:00:46	4,60	BDD.D		Konec (1): Hladina vody, zbarvené, Výška = 10%
034	00:01:01	4,60	BBC.A		Začátek (2): Poz: 4 - 8; Usazeniny, Jemný materiál, Výška = 40%

Úsekový protokol

Úsek Š6_Š7

horní šachta Š6

dolní šachta Š7

Inspekce 21.11.2023

Insp. směr Ve směru toku

Délka inspekce 5,00 m

Vzdál. referenčního bodu Středový bod počáteční šachty nebo inspekčního otvoru

Druh inspekce Kamera s vlastním pohonem

Proces inspekce TV-prohlídka

Poznámka

Inspektor J. Gajdacz, R. Petrek +420 733 714 816

Počasí Bez srážek

Teplota

Čištění Ja

Vodoprávní správa

Datový nosič

Fotografie	Video	Vzdál./m	Stav	Stav	Popis
	00:01:24	4,90	BCA.A.A		Poz: 10; Přípojka, Odbočka, Otevřený, Výška = 0mm, Šířka = 0mm
035	00:01:46	4,90	BCA.A.A		Poz: 3; Přípojka, Odbočka, Otevřený, Výška = 0mm, Šířka = 0mm, 3x
	00:02:03	5,00	BBC.A		Konec (2): Poz: 4 - 8; Usazeniny, Jemný materiál, Výška = 40%
	00:02:11	5,00	BCE.A		Koncový uzel, Šachta, Š7

Grafika úseku

Úsek	Š6_Š7	Datum insp	21.11.2023
horní šachta	Š6	Druh kanalizace	Systém dešťové vody, odtok volné hladiny v uzavřeném profilu
dolní šachta	Š7		

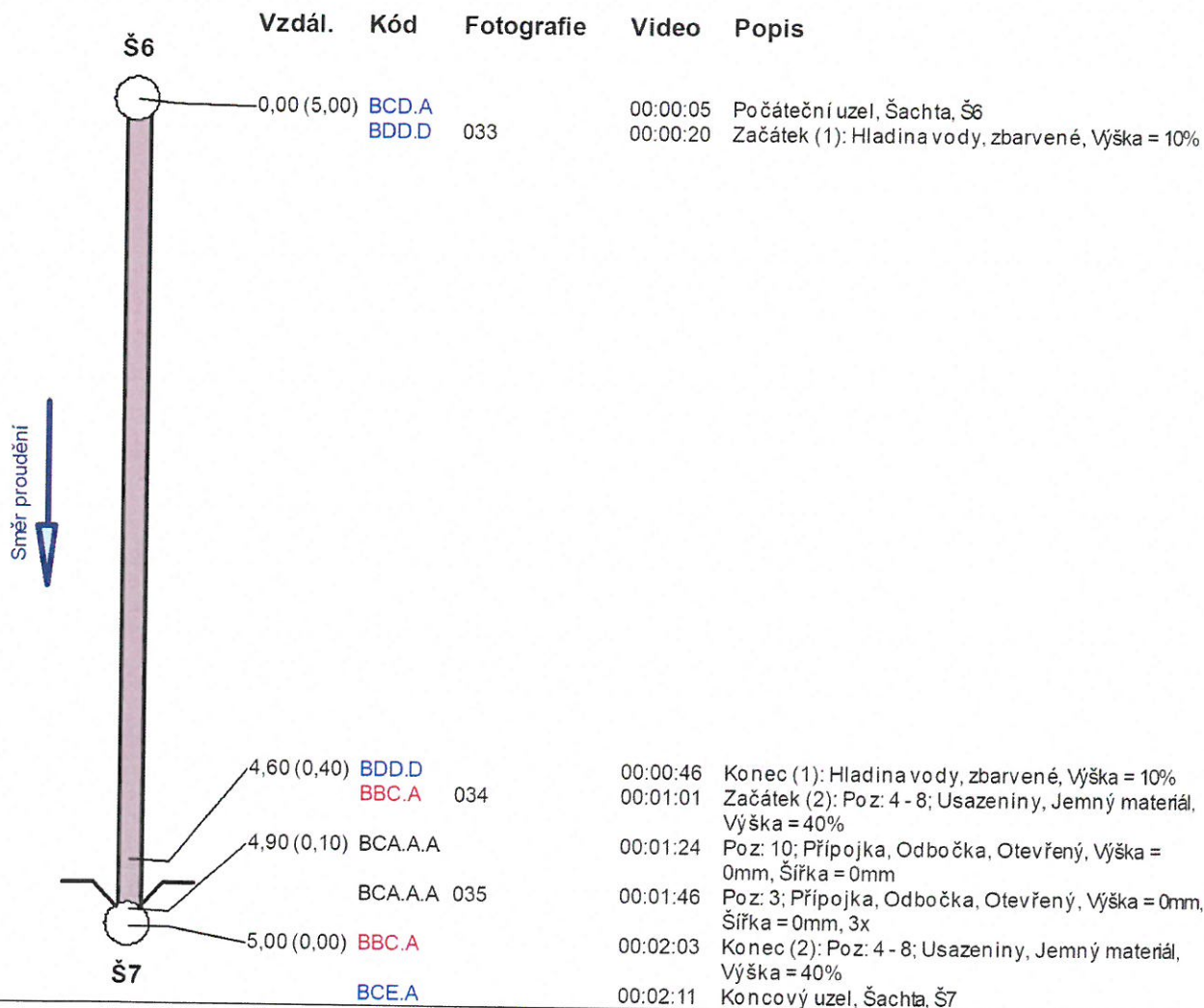
Kmenová data

Délka úseku	5,00 m
Město	M.Ú. Třinec
Ulice	Autobusové stanoviště Třinec
Materiál	Beton
Druh profilu	Kruhový profil
Rozměr [mm]	500 / 500

Inspekce

Insp. délka	5,00 m
Insp. směr	Ve směru toku
Firma / Operátor	J. Gajdacz, R. Petrek +420 733 714 816
Datový nosič	
Komentář	

Směr znázornění: Ve směru prohlídky



Obrazová zpráva úseku

Úsek	Š6_Š7	Datum insp	21.11.2023
horní šachta	Š6	Rozměr	500 / 500
dolní šachta	Š7	Druh kanaliz	Systém dešťové vody, odtok volné hladiny v uzavřeném profilu
Místní část/ulice	M.Ú.Třinec / Autobusové stanoviště Třinec		

Začátek (1): Hladina vody, zbarvené,
Výška = 10%

Fotografie 033

Video 00:00:20
Vzdál. ve směru tok 0,00 m
Stav BDD.D
Pozice
Datový nosič



Začátek (2): Poz: 4 - 8; Usazeniny,
Jemný materiál, Výška = 40%

Fotografie 034

Video 00:01:01
Vzdál. ve směru tok 4,60 m
Stav BBC.A
Pozice 4 - 8
Datový nosič



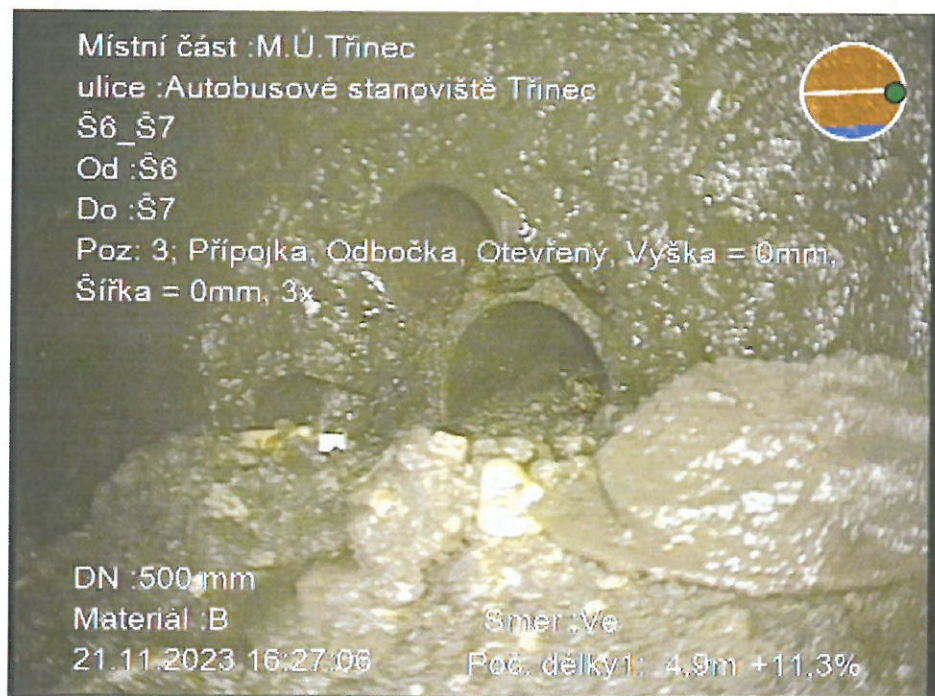
Obrazová zpráva úseku

Úsek	Š6_Š7	Datum insp	21.11.2023
horní šachta	Š6	Rozměr	500 / 500
dolní šachta	Š7	Druh kanaliz	Systém dešťové vody, odtok volné hladiny v uzavřeném profilu
Místní část/ulice	M.Ú.Třinec / Autobusové stanoviště Třinec		

Poz: 3; Přípojka, Odbočka,
Otevřený, Výška = 0mm, Šířka =
0mm, 3x

Fotografie 035

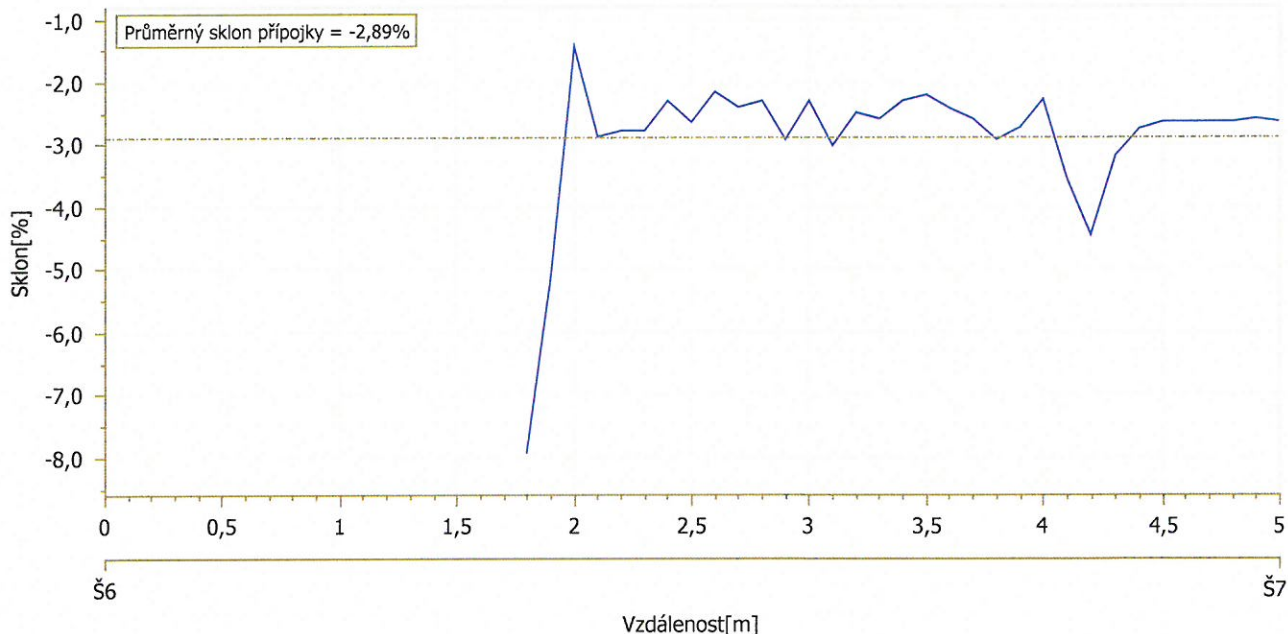
Video 00:01:46
Vzdál. ve směru tok 4,90 m
Stav BCA.A.A
Pozice 3
Datový nosič



Měření sklonu a teploty

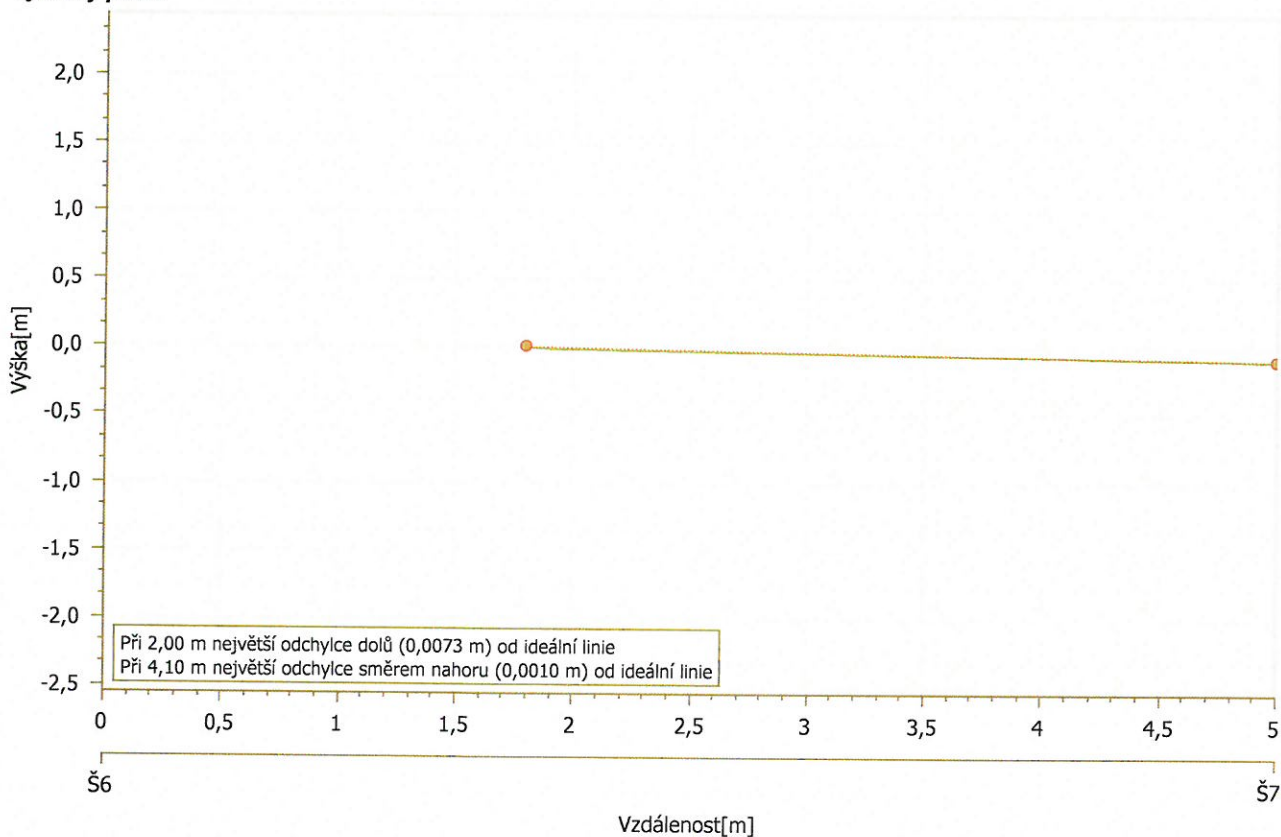
Úsek	Š6_Š7	Datum insp	21.11.2023
horní šachta	Š6	Výška dna nahoře	
dolní šachta	Š7	Výška dna dole	
Druh kanalizace	Systém dešťové vody, odtok volné hladiny v uzavřeném profilu	Operátor	J. Gajdacz, R. Petrek +420 733 714 816
Materiál	Beton	Délka úseku	5,00 m

Data sklonu



Měření sklonu a teploty

Úsek	Š6_Š7	Datum insp	21.11.2023
horní šachta	Š6	Výška dna nahoře	
dolní šachta	Š7	Výška dna dole	
Druh kanalizace	Systém dešťové vody, odtok volné hladiny v uzavřeném profilu	Operátor	J. Gajdacz, R. Petrek +420 733 714 816
Materiál	Beton	Délka úseku	5,00 m

Výškový profil

Úsekový protokol

Úsek Š8_Š4

horní šachta Š8

dolní šachta Š4

Všeobecná kmenová data

Délka úseku 36,70 m
Druh kanalizace Systém dešťové vody, odtok volné hladiny v uzavřeném profilu
Rok výroby
Materiál Beton
Výstelka
Status K dispozici (v provozu)
Komentář

Poloha

Město M.Ú.Třinec
Ulice Autobusové stanoviště Třinec
Větev
Záplavová oblast
Poloha vrchní Vozovka/hospodářská plocha plynulý provoz
vrstvy
Komentář

Geometrie

Druh profilu Kruhový profil
Šířka 300 mm
Výška 300 mm
Délka potrubí
Výška dna nahoře
Výška dna dole
Vnější průměr
SDR

Parametr životního prostředí

Druh odpadní vody / média
Druh odpadní vody
WGS
Vzdálenost podz. vody
Ochrana vody
Druh půdy

Ostatní

Staré označení objektu
DMP-délka
Funkce Úsek, transportní kanál
Průběh tisku
Jmenovitý tlak
Vlastnictví

Inspekce 21.11.2023

Insp. směr Proti směru proudění
Délka inspekce 36,70 m
Vzdál. referenčního bodu Středový bod počáteční šachty nebo inspekčního otvoru
Druh inspekce Kamera s vlastním pohonem
Proces inspekce TV-prohlídka
Poznámka

Inspektor J. Gajdacz, R. Petrek +420 733 714 816
Počasí Bez srážek
Teplota
Čištění Ja
Vodoprávní správa
Datový nosič

Fotografie	Video	Vzdál./m	Stav	Stav	Popis
	00:00:05	0,00	BCD.A		Počáteční uzel, Šachta, Š4
	00:00:21	1,00	BDD.D		Začátek (1): Hladina vody, zbarvené, Výška = 5%
014	00:00:53	4,20	BAF.B.E	A	Poz: 8; Poškozený povrch, Odlupování (olupování malých částí z povrchové struktury), Příčinu nelze jasně stanovit, na spojení

Úsekový protokol

Úsek Š8_Š4

horní šachta Š8

dolní šachta Š4

Inspekce 21.11.2023

Insp. směr Proti směru proudění

Délka inspekce 36,70 m

Vzdál. referenčního bodu Středový bod počáteční šachty nebo inspekčního otvoru

Druh inspekce Kamera s vlastním pohonem

Proces inspekce TV-prohlídka

Poznámka

Inspektor

J. Gajdacz, R. Petrek +420 733 714 816

Počasí

Bez srážek

Teplota

Čištění

Ja

Vodoprávní správa

Datový nosič

Fotografie	Video	Vzdál./m	Stav	Stav	Popis
	00:01:51	14,90	BDD.D		Konec (1): Hladina vody, zbarvené, Výška = 5%
015	00:02:36	20,20	BAF.B.E	A	Poz: 12 - 12; Poškozený povrch, Odlupování (olupování malých částí z povrchové struktury), Příčinu nelze jasně stanovit, na spojení
016	00:02:45	20,20	BAF.F.E	A	Poz: 11; Poškozený povrch, Viditelná výztuž, Příčinu nelze jasně stanovit, na spojení
017	00:04:07	32,30	BAF.B.E		Začátek (2): Poz: 3 - 9; Poškozený povrch, Odlupování (olupování malých částí z povrchové struktury), Příčinu nelze jasně stanovit
	00:04:21	34,20	BAF.B.E		Konec (2): Poz: 3 - 9; Poškozený povrch, Odlupování (olupování malých částí z povrchové struktury), Příčinu nelze jasně stanovit
	00:04:46	36,30	BCA.A.A		Poz: 9 - 10; Přípojka, Odbočka, Otevřený, Výška = 0mm, Šířka = 0mm
	00:05:04	36,30	BCA.A.A		Poz: 3; Přípojka, Odbočka, Otevřený, Výška = 0mm, Šířka = 0mm
	00:05:30	36,70	BCA.A.A		Poz: 9; Přípojka, Odbočka, Otevřený, Výška = 0mm, Šířka = 0mm
	00:05:46	36,70	BCA.A.A		Poz: 3; Přípojka, Odbočka, Otevřený, Výška = 0mm, Šířka = 0mm
	00:06:04	36,70	BCA.A.A		Poz: 12 - 12; Přípojka, Odbočka, Otevřený, Výška = 0mm, Šířka = 0mm
	00:06:12	36,70	BCE.A		Koncový uzel, Šachta, Š8

Grafika úseku

Úsek	Š8_Š4	Datum insp	21.11.2023
horní šachta	Š8	Druh	Systém dešťové vody, odtok volné hladiny v uzavřeném profilu
dolní šachta	Š4	kanalizace	

Kmenová data		Inspekce	
Délka úseku	36,70 m	Insp. délka	36,70 m
Město	M.Ú. Třinec	Insp. směr	Proti směru proudění
Ulice	Autobusové stanoviště Třinec	Firma / Operátor	J. Gajdacz, R. Petrek +420 733 714 816
Materiál	Beton	Datový nosič	
Druh profilu	Kruhový profil	Komentář	
Rozměr [mm]	300 / 300		

Směr znázornění: Ve směru prohlídky

	Vzdál.	Kód	Fotografie	Video	Popis
	0,00 (36,70)	BCD.A		00:00:05	Počáteční uzel, Šachta, Š4
	1,00 (35,70)	BDD.D		00:00:21	Začátek (1): Hladina vody, zbarvené, Výška = 5%
	4,20 (32,50)	BAF.B.E	014	00:00:53	Poz: 8; Poškozený povrch, Odluhování (olupování malých částí z povrchové struktury), Příčinu nelze jasně stanovit, na spojení
	14,90 (21,80)	BDD.D		00:01:51	Konec (1): Hladina vody, zbarvené, Výška = 5%
	20,20 (16,50)	BAF.B.E	015	00:02:36	Poz: 12 - 12; Poškozený povrch, Odluhování (olupování malých částí z povrchové struktury), Příčinu nelze jasně stanovit, na spojení
		BAF.FE	016	00:02:45	Poz: 11; Poškozený povrch, Viditelná výžuč, Příčinu nelze jasně stanovit, na spojení
	32,30 (4,40)	BAF.B.E	017	00:04:07	Začátek (2): Poz: 3 - 9; Poškozený povrch, Odluhování (olupování malých částí z povrchové struktury), Příčinu nelze jasně stanovit
	34,20 (2,50)	BAF.B.E		00:04:21	Konec (2): Poz: 3 - 9; Poškozený povrch, Odluhování (olupování malých částí z povrchové struktury), Příčinu nelze jasně stanovit
	36,30 (0,40)	BCA.A.A		00:04:46	Poz: 9 - 10; Přípojka, Odbočka, Otevřený, Výška = 0mm, Šířka = 0mm
		BCA.A.A		00:05:04	Poz: 3; Přípojka, Odbočka, Otevřený, Výška = 0mm, Šířka = 0mm
	36,70 (0,00)	BCA.A.A		00:05:30	Poz: 9; Přípojka, Odbočka, Otevřený, Výška = 0mm, Šířka = 0mm
		BCA.A.A		00:05:46	Poz: 3; Přípojka, Odbočka, Otevřený, Výška = 0mm, Šířka = 0mm
		BCA.A.A		00:06:04	Poz: 12 - 12; Přípojka, Odbočka, Otevřený, Výška = 0mm, Šířka = 0mm
		BCE.A		00:06:12	Koncový uzel, Šachta, Š8

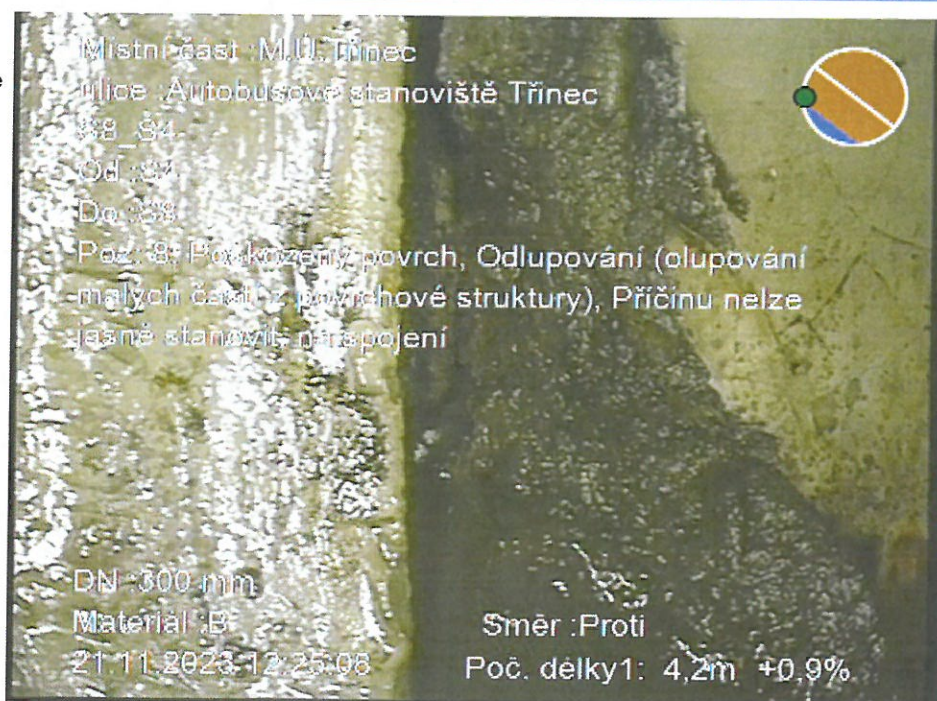
Obrazová zpráva úseku

Úsek	Š8_Š4	Datum insp	21.11.2023
horní šachta	Š8	Rozměr	300 / 300
dolní šachta	Š4	Druh kanaliz	Systém dešťové vody, odtok volné hladiny v uzavřeném profilu
Místní část/ulice	M.Ú.Třinec / Autobusové stanoviště Třinec		

Poz: 8; Poškozený povrch, Odlupování (olupování malých částí z povrchové struktury), Příčinu nelze jasně stanovit, na spojení

Fotografie 014

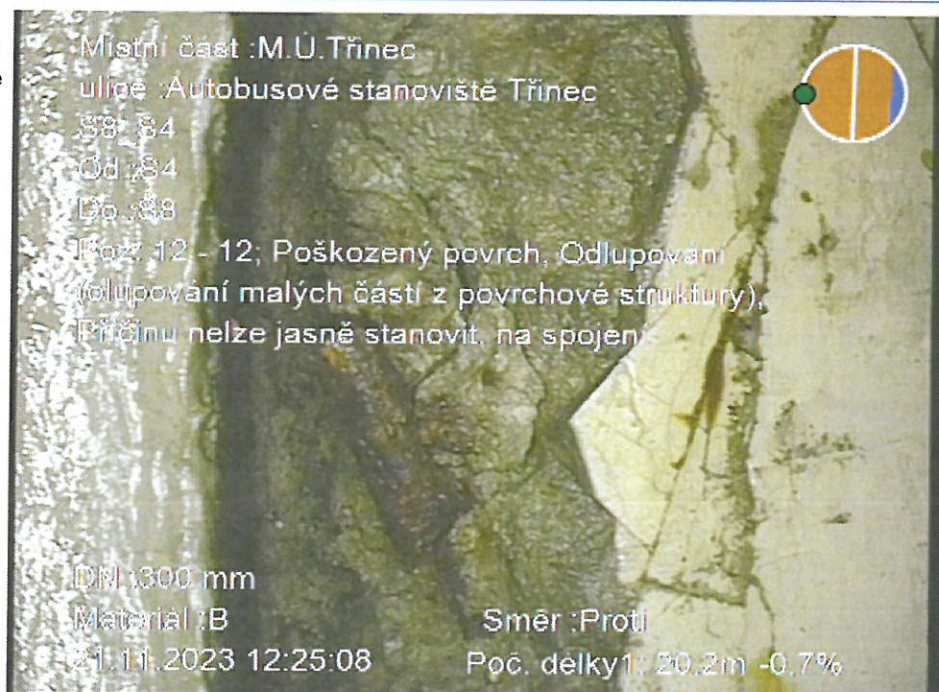
Video	00:00:53
Vzdál. proti směru t	4,20 m
Stav	BAF.B.E
Pozice	8
Datový nosič	

[Spojení](#)

Poz: 12 - 12; Poškozený povrch, Odlupování (olupování malých částí z povrchové struktury), Příčinu nelze jasně stanovit, na spojení

Fotografie 015

Video	00:02:36
Vzdál. proti směru t	20,20 m
Stav	BAF.B.E
Pozice	12 - 12
Datový nosič	

[Spojení](#)

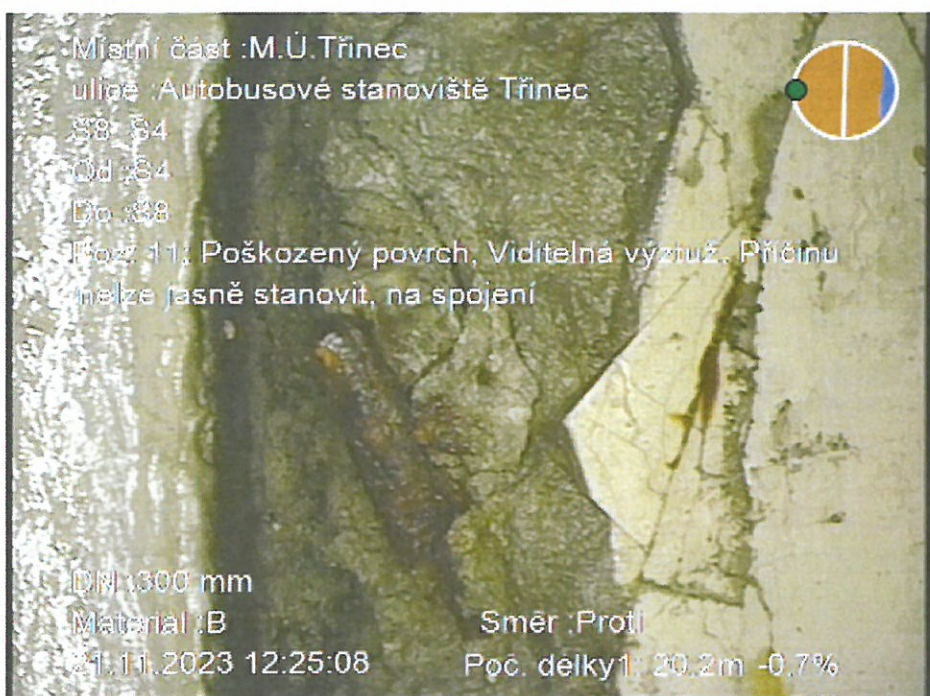
Obrazová zpráva úseku

Úsek	Š8_Š4	Datum insp	21.11.2023
horní šachta	Š8	Rozměr	300 / 300
dolní šachta	Š4	Druh kanaliz	Systém dešťové vody, odtok volné hladiny v uzavřeném profilu
Místní část/ulice	M.Ú.Třinec / Autobusové stanoviště Třinec		

Poz: 11; Poškozený povrch, Viditelná výztuž, Příčinu nelze jasně stanovit, na spojení

Fotografie	016
Video	00:02:45
Vzdál. proti směru t	20,20 m
Stav	BAF.F.E
Pozice	11
Datový nosič	

Spojení



Začátek (2): Poz: 3 - 9; Poškozený povrch, Odlupování (olupování malých částí z povrchové struktury), Příčinu nelze jasně stanovit

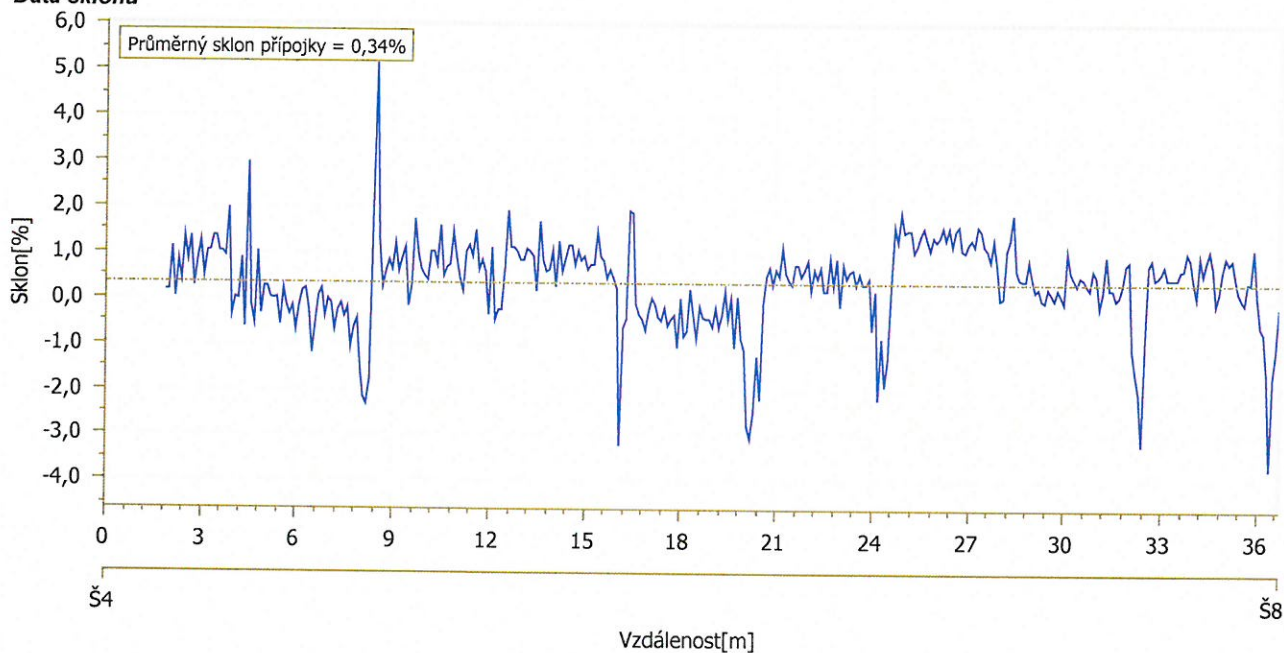
Fotografie	017
Video	00:04:07
Vzdál. proti směru t	32,30 m
Stav	BAF.B.E
Pozice	3 - 9
Datový nosič	



Měření sklonu a teploty

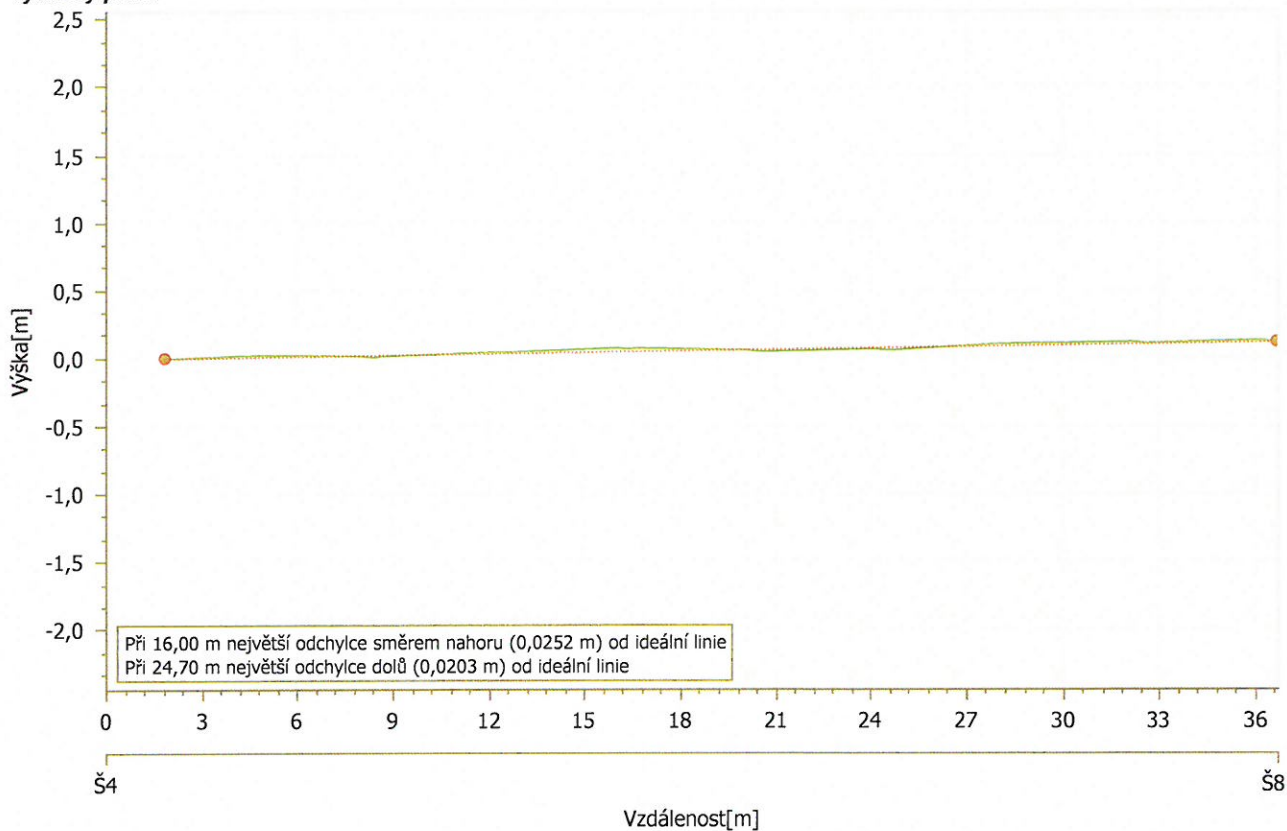
Úsek	Š8_Š4	Datum insp	21.11.2023
horní šachta	Š8	Výška dna nahoře	
dolní šachta	Š4	Výška dna dole	
Druh kanalizace	Systém dešťové vody, odtok volné hladiny v uzavřeném profilu	Operátor	J. Gajdacz, R. Petrek +420 733 714 816
Materiál	Beton	Délka úseku	36,70 m

Data sklonu



Měření sklonu a teploty

Úsek	Š8_Š4	Datum insp	21.11.2023
horní šachta	Š8	Výška dna nahoře	
dolní šachta	Š4	Výška dna dole	
Druh kanalizace	Systém dešťové vody, odtok volné hladiny v uzavřeném profilu	Operátor	J. Gajdacz, R. Petrek +420 733 714 816
Materiál	Beton	Délka úseku	36,70 m

Výškový profil

Úsekový protokol

Úsek **Š9_Š8**

horní šachta

Š9

dolní šachta

Š8

Všeobecná kmenová data

Délka úseku

16,40 m

Druh kanalizace

Systém dešťové vody, odtok volné hladiny
v uzavřeném profilu

Rok výroby

Materiál

Beton

Výstelka

Status

K dispozici (v provozu)

Komentář

Poloha

Město

M.Ú.Třinec

Ulice

Autobusové stanoviště Třinec

Větev

Záplavová oblast

Poloha vrchní

Vozovka/hospodářská plocha plynulý
provoz

vrstvy

Komentář

Geometrie

Druh profilu

Kruhový profil

Šířka

200 mm

Výška

200 mm

Délka potrubí

Výška dna nahoře

Výška dna dole

Vnější průměr

SDR

Parametr životního prostředíDruh odpadní vody /
médiaDruh odpadní vody
WGSVzdálenost podz.
vody

Ochrana vody

Druh půdy

OstatníStaré označení
objektu

DMP-délka

Funkce

Úsek, transportní kanál

Průběh tisku

Jmenovitý tlak

Vlastnictví

Inspekce 21.11.2023

Insp. směr

Ve směru toku

Délka inspekce

16,40 m

Vzdál. referenčního
boduStředový bod počáteční šachty nebo
inspekčního otvoru

Druh inspekce

Kamera s vlastním pohonem

Proces inspekce

TV-prohlídka

Poznámka

Inspektor

J. Gajdacz, R. Petrek +420 733 714 816

Počasí

Bez srážek

Teplota

Čištění

Ja

Vodoprávní správa

Datový nosič

Fotografie	Video	Vzdál./m	Stav	Stav	Popis
	00:00:04	0,00	BCD.A		Počáteční uzel, Šachta, Š9
018	00:00:53	4,50	BBC.C		Začátek (1): Poz: 5 - 7; Usazeniny, Tvrdý nebo zhutněný materiál, Výška = 5%
	00:01:07	7,10	BBC.C		Konec (1): Poz: 5 - 7; Usazeniny, Tvrdý nebo zhutněný materiál, Výška = 5%
019	00:01:19	8,20	BBC.C		Začátek (2): Poz: 5 - 7; Usazeniny, Tvrdý nebo zhutněný materiál, Výška = 5%

Úsekový protokol

Úsek **Š9_Š8**

horní šachta Š9

dolní šachta Š8

Inspekce 21.11.2023

Insp. směr Ve směru toku

Délka inspekce 16,40 m

Vzdál. referenčního bodu Středový bod počáteční šachty nebo inspekčního otvoru

Druh inspekce Kamera s vlastním pohonem

Proces inspekce TV-prohlídka

Poznámka

Inspektor J. Gajdacz, R. Petrek +420 733 714 816

Počasí Bez srážek

Teplota

Čištění Ja

Vodoprávní správa

Datový nosič

Fotografie	Video	Vzdál./m	Stav	Stav	Popis
	00:01:43	12,20	BBC.C		Konec (2): Poz: 5 - 7; Usazeniny, Tvrdý nebo zhutněný materiál, Výška = 5%
	00:02:15	16,40	BCE.A		Koncový uzel, Šachta, Š8

Grafika úseku

Úsek	Š9_Š8	Datum insp	21.11.2023
horní šachta	Š9	Druh kanalizace	Systém dešťové vody, odtok volné hladiny v uzavřeném profilu
dolní šachta	Š8		

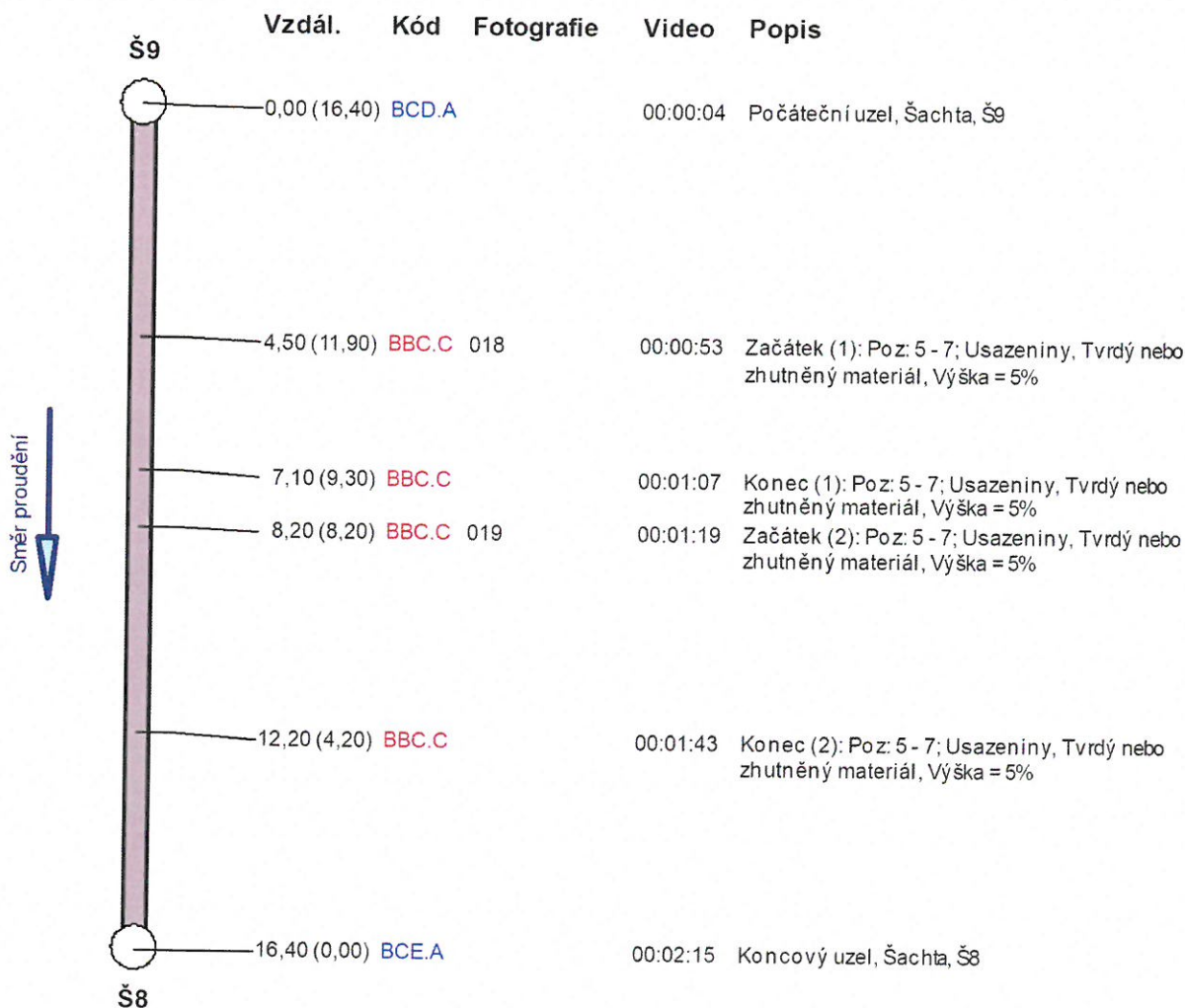
Kmenová data

Délka úseku	16,40 m
Město	M.Ú.Třinec
Ulice	Autobusové stanoviště Třinec
Materiál	Beton
Druh profilu	Kruhový profil
Rozměr [mm]	200 / 200

Inspekce

Insp. délka	16,40 m
Insp. směr	Ve směru toku
Firma / Operátor	J. Gajdacz, R. Petrek +420 733 714 816
Datový nosič	
Komentář	

Směr znázornění: Ve směru prohlídky



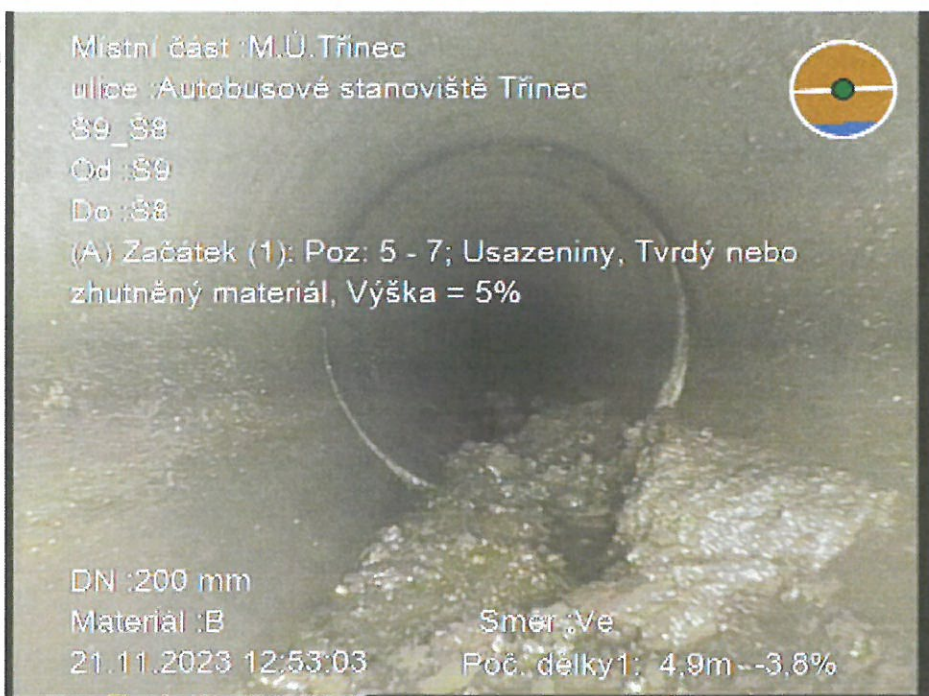
Obrazová zpráva úseku

Úsek	Š9_Š8	Datum insp	21.11.2023
horní šachta	Š9	Rozměr	200 / 200
dolní šachta	Š8	Druh kanaliz	Systém dešťové vody, odtok volné hladiny v uzavřeném profilu
Místní část/ulice	M.Ú.Třinec / Autobusové stanoviště Třinec		

Začátek (1): Poz: 5 - 7; Usazeniny, Tvrdý nebo zhuštěný materiál, Výška = 5%

Fotografie 018

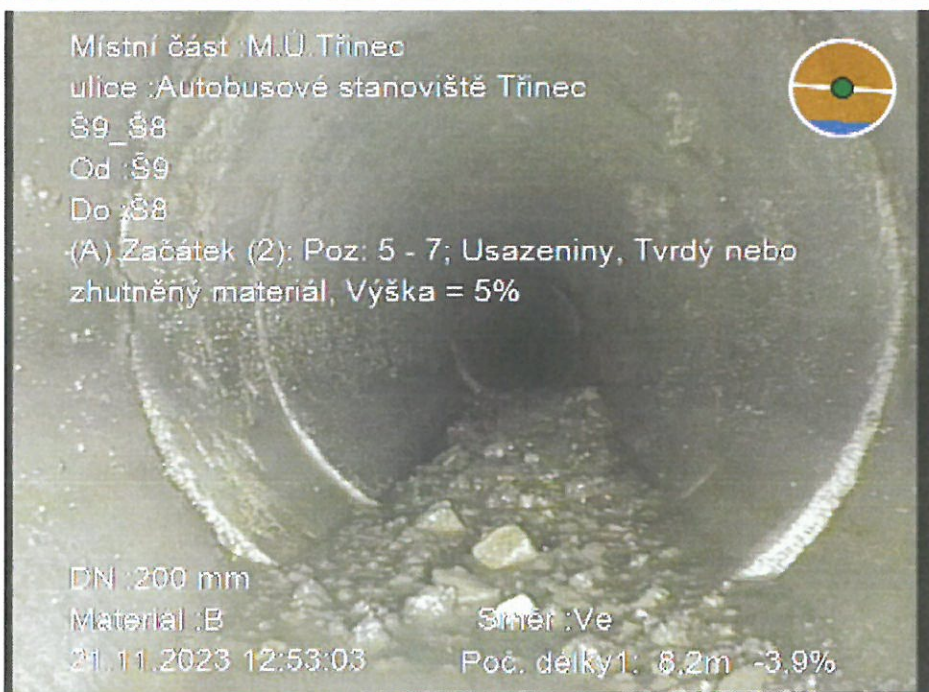
Video 00:00:53
Vzdál. ve směru tok 4,50 m
Stav **BBC.C**
Pozice 5 - 7
Datový nosič



Začátek (2): Poz: 5 - 7; Usazeniny, Tvrdý nebo zhuštěný materiál, Výška = 5%

Fotografie 019

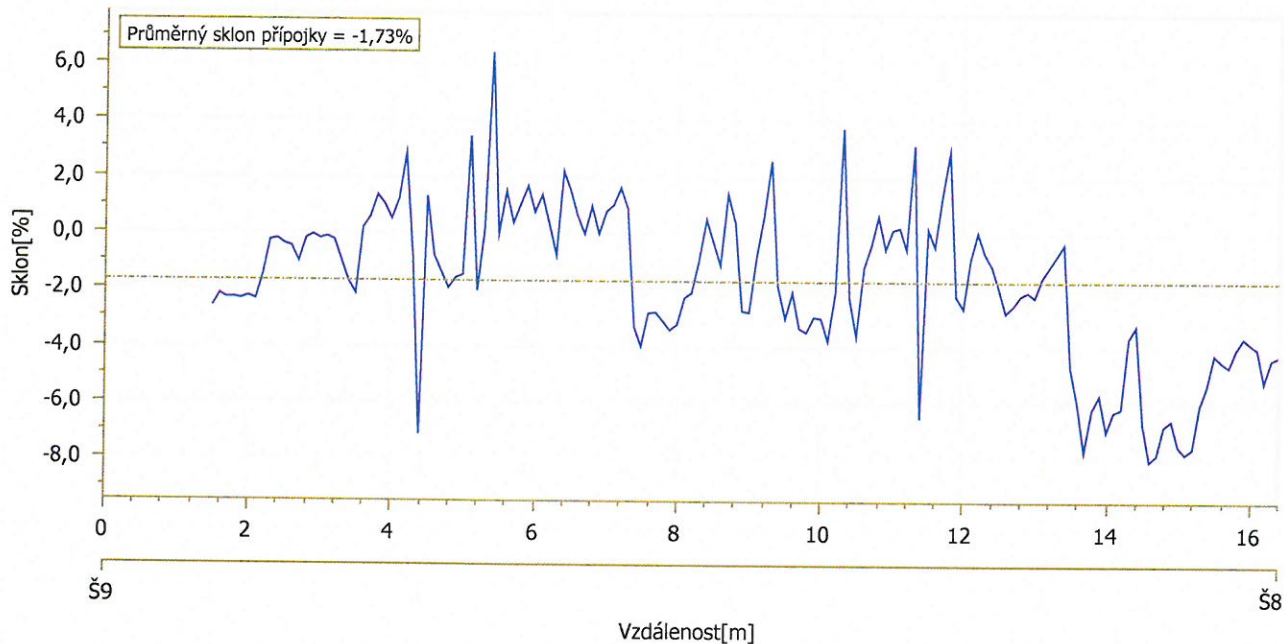
Video 00:01:19
Vzdál. ve směru tok 8,20 m
Stav **BBC.C**
Pozice 5 - 7
Datový nosič



Měření sklonu a teploty

Úsek	Š9_Š8	Datum insp	21.11.2023
horní šachta	Š9	Výška dna nahoře	
dolní šachta	Š8	Výška dna dole	
Druh kanalizace	Systém dešťové vody, odtok volné hladiny v uzavřeném profilu	Operátor	J. Gajdacz, R. Petrek +420 733 714 816
Materiál	Beton	Délka úseku	16,40 m

Data sklonu



Měření sklonu a teploty

Úsek	Š9_Š8	Datum insp	21.11.2023
horní šachta	Š9	Výška dna nahoře	
dolní šachta	Š8	Výška dna dole	
Druh kanalizace	Systém dešťové vody, odtok volné hladiny v uzavřeném profilu	Operátor	J. Gajdacz, R. Petrek +420 733 714 816
Materiál	Beton	Délka úseku	16,40 m

Výškový profil

